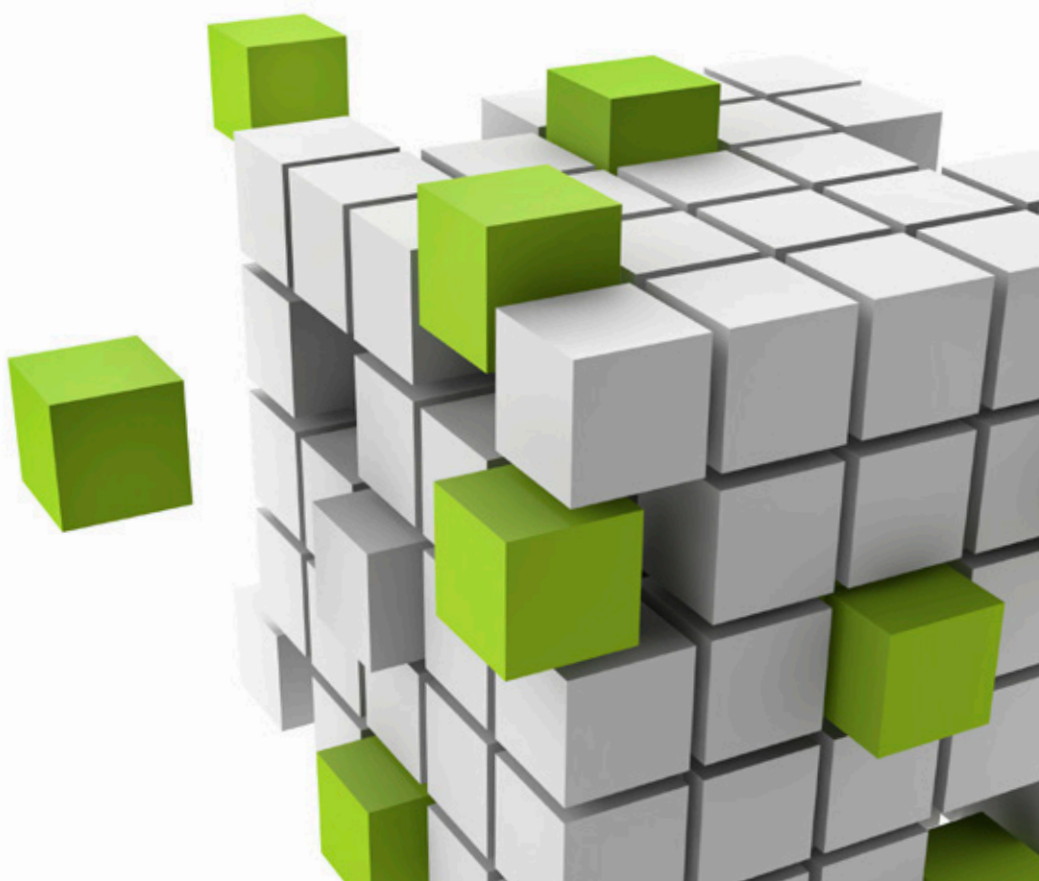


# GuttaFlow®

Non solo otturazione, anche guarigione

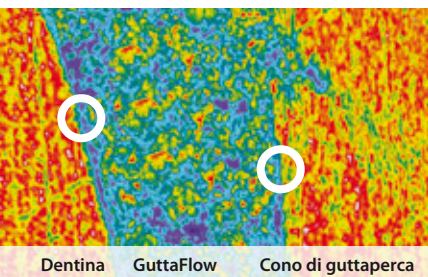
- Sistema affidabile di otturazione a freddo dei canali radicolari
- Guttaperca e sigillante in una sola applicazione
- **NOVITÀ:** bioattività per il processo di guarigione



## COLTENE, il vostro specialista endodontico

COLTENE è sinonimo di eccellenza nella produzione di materiali endodontici affidabili. I coni di carta e di guttaperca, GuttaFlow, RoekoSeal, ParaPost e ParaCore sono prodotti clinicamente sperimentati che assicurano la buona riuscita delle terapie endodontiche.

## Doppio effetto



**GuttaFlow dimostra un eccellente adattamento alla dentina e alla guttaperca.**

Professori Jorge e Norma Uribe Echevarría,  
Facoltà di Odontologia, Córdoba, Argentina

## Due in uno: sistema di otturazione a freddo dei canali radicolari

GuttaFlow 2 è un sistema per otturazioni canalari innovativo, che combina due prodotti in uno: guttaperca in polvere con grana inferiore a 30 µm e sigillante. Questo nuovo sistema funziona con guttaperca fredda e fluida.

## L'espansione si combina con l'adesione!

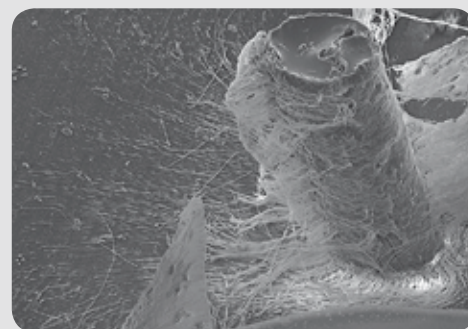
**Sigillo ermetico grazie all'espansione e all'adesione.**

GuttaFlow è la prima guttaperca fluida, non riscaldata, che non si contrae, ma si espande leggermente. La leggera espansione del materiale si traduce in una sigillatura eccellente. Inoltre GuttaFlow presenta un'eccellente adesione ai coni di guttaperca (cono master) e alla dentina.

## Le qualità di GuttaFlow®

### Eccellenti proprietà di fluidità

Assicurano una distribuzione ottimale lungo l'intero canale radicolare. GuttaFlow è anche tissotropico, quindi la viscosità diminuisce sotto pressione e il materiale fluisce anche nei canali più piccoli.



Tubuli dentali otturati con GuttaFlow e dentina rimossa con acido.  
Professoressa Halina Pawlicka, Università di Lodz  
Dr. Johannes Ebert, Università di Erlangen

### Pressoché insolubile\*

Attraverso il contatto con i fluidi corporei, i materiali possono dissolversi nel corso degli anni, creando spazio per una colonizzazione batterica. I sigillanti convenzionali sono solubili in diversa misura. La solubilità di GuttaFlow 2 è praticamente uguale a zero. Test condotti secondo la norma ISO 6876:2001 mostrano infatti una solubilità dello 0,0%\*. Ciò si traduce in un'otturazione canalare ermetica e stabile dimensionalmente.

Grazie all'attività di GuttaFlow bioseal, la solubilità di questo materiale è più alta (0,8%\*\*).

\* Secondo la norma ISO 6876:2001

Materiali per otturazioni dei canali radicolari

Fonte: NIOM Istituto Norvegese per il Controllo dei Materiali Dentali

\*\* Fonte: misurazioni interne

## Il modo più semplice per l'otturazione del canale radicolare

- Sistema fluido per otturazione a freddo
- Espansione: non occorrono lunghi tempi di condensazione
- Adesione ai coni di guttaperca e alla dentina
- Non richiede l'uso di ulteriori sigillanti
- Eccellenti proprietà di fluidità
- Consente un'ottima preparazione per il perno radicolare
- Solubilità praticamente uguale a zero
- Protezione ottimale contro il rischio di reinfezione
- Eccellente radiopacità
- Chiusura ermetica del canale radicolare

### Ottima biocompatibilità

È particolarmente importante che il materiale endodontico per otturazione, che rimane nel corpo per molti anni, non produca effetti indesiderati. I materiali tradizionali presentano caratteristiche di tossicità che vanno da "lievemente tossico", "moderatamente tossico" fino a "gravemente tossico". Studi dimostrano che GuttaFlow® è estremamente biocompatibile.

## Metodo di otturazione moderno

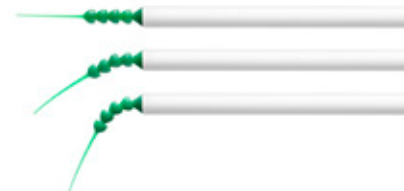
Un'otturazione affidabile è la base ideale per il successo del trattamento endodontico. Un fattore da considerare per un'otturazione ermetica e stabile a lungo termine è la complessità del sistema endocanalare esistente.

Nel caso seguente, il Dr. Chaniotis usa la pressione negativa per riempire anche i più piccoli canali laterali in modo semplice ed efficace:



Fonte: Dr. Antonis Chaniotis

L'assistente intelligente:  
**Surgitip-endo**



## GuttaFlow® 2



TEMPO DI LAVORAZIONE:  
**10-15 min.**  
INDURIMENTO:  
**25-30 min.**

## GuttaFlow® bioseal



TEMPO DI LAVORAZIONE:  
**5 min.**  
INDURIMENTO:  
**12-16 min.**



TEMPO DI LAVORAZIONE: **10-15 min.**  
INDURIMENTO: **25-30 min.**



**4-5 min.**  
**8-10 min.**

# Tutto testato clinicamente

Buon esito di un'otturazione con **GuttaFlow**<sup>®</sup>

## Studio clinico

Le ricerche cliniche sul GuttaFlow convenzionale sono state organizzate nell'ambito di uno studio multicentrico condotto sotto la direzione del NIOM (Istituto Norvegese per il Controllo dei Materiali Dentali) presso cliniche in Germania, Norvegia e Stati Uniti. Il rapporto provvisorio sulle conclusioni degli studi evidenzia eccellenti risultati per quanto riguarda la guarigione. In base al sistema di valutazione PAI, è stato misurato un tasso di successo di 0,7-0,8 documentato nell'arco di un anno.

Immagini: Professor Ricardo Caicedo,  
Università di Louisville, Louisville, Kentucky, USA

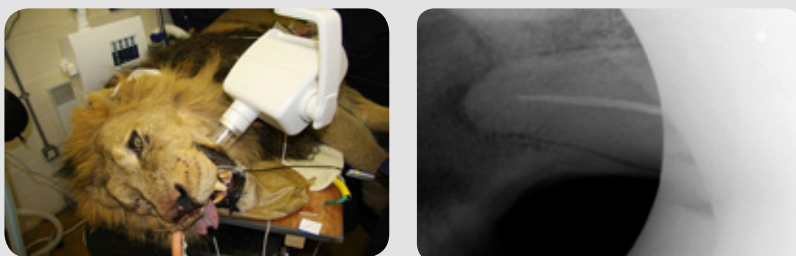


Pre-operatorio

Otturazione

A12 mesi

## Otturazione in condizioni estreme



Ogni trattamento endodontico è diverso. In condizioni particolari, quando il paziente pesa oltre 150 kg, i canini sono lunghi 14 cm e lo Specialista ha a disposizione solo mezz'ora di tempo per effettuare l'intervento prima di mettere a rischio la propria vita, GuttaFlow sarà determinante nel garantire il successo dell'intervento senza rischi per l'operatore.

## Ulteriori studi

Su GuttaFlow sono già stati condotti numerosi studi.

[www.guttaflow.com](http://www.guttaflow.com)

## Casi clinici



PRE-OPERATORIO



POST-OPERATORIO

Caso 1: Dr. Antonis Chaniotis



PRE-OPERATORIO



POST-OPERATORIO

Caso 2: Dr. Thomas Rieger

# Non solo otturazione, anche guarigione

GuttaFlow bioseal favorisce l'attività di rigenerazione all'interno del canale radicolare

## Materiale da otturazione bioattivo

Con GuttaFlow bioseal, COLTENE introduce nel mercato un materiale da otturazione intelligente che va oltre la sigillatura e l'otturazione del canale radicolare. Al contatto con i fluidi, il materiale bioattivo fornisce costituenti per la riparazione naturale come calcio e silicati. Inoltre attiva processi biochimici che danno ulteriore supporto alla rigenerazione nel canale radicolare. L'idea è straordinariamente semplice: dopo l'indurimento, il nuovo GuttaFlow bioseal forma sulla superficie dei cristalli di idrossiapatite. I cristalli migliorano significativamente l'adesione e inoltre stimolano dei meccanismi naturali, in particolare la rigenerazione di tessuti ossei e dentali. Grazie a questo effetto catalitico è possibile offrire a co-

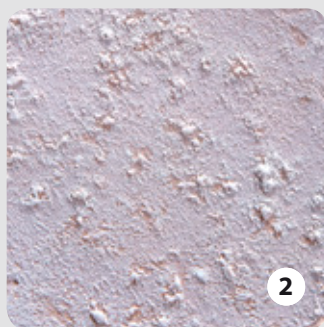
loro che fanno endodonzia soluzioni testate di lunga durata per i propri pazienti, facendo un ulteriore passo in avanti verso il trattamento endodontico ottimale.

Fino adesso solo materiali dentali come l'MTA o il biovetro hanno dimostrato simili proprietà rigenerative e di supporto, ma questi materiali avevano tra gli svantaggi più importanti il lungo tempo di indurimento e la scarsa praticità. Come il collaudato sistema GuttaFlow 2, anche GuttaFlow bioseal combina la guttaperca fluida con un apposito sigillante a temperatura ambiente.

### GuttaFlow® 2



### GuttaFlow® bioseal

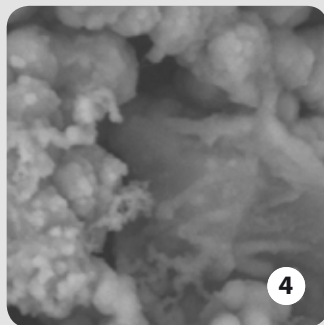
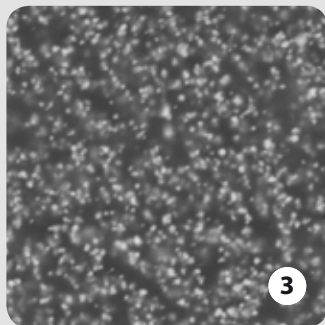


**Fig. 1**

Ingrandimento di 3,5 × della superficie di GuttaFlow 2

**Fig. 2**

Ingrandimento di 3,5 × della superficie di GuttaFlow bioseal. È riconoscibile la formazione di cristalli di idrossiapatite.



**Fig. 3**

Ingrandimento di 2500 × della superficie di GuttaFlow 2 al microscopio elettronico a scansione.

**Fig. 4**

Ingrandimento di 2500 × dei cristalli di idrossiapatite sulla superficie di GuttaFlow bioseal al microscopio elettronico a scansione.

# GuttaFlow® 2 e accessori

## Capsule

### ROEKO GuttaFlow 2 Introkit (capsule)

REF	Quantità	Contenuto
6001 3702	20	Capsule GuttaFlow 2
	20	Canal Tips + stopper
	3	Adattatori per RotoMix™*
	1	Dispenser
	100	Retention Points ISO 30-60
	60	Punte di guttaperca Greater Taper 0.04 20-45



### Confezioni Refill capsule e accessori

REF	Quantità	Contenuto
6001 3704	20	Capsule GuttaFlow 2
	20	Canal Tips + stopper
6001 3706	20	Capsule GuttaFlow 2 FAST
	20	Canal Tips + stopper
6001 3707	1	Dispenser GuttaFlow 2
349 132	20	Canal Tips + stopper
349 134	20	Combi Tips + stopper
349 133	3	Adattatori per RotoMix™*



## Siringa

### ROEKO GuttaFlow 2 Standard Set

REF	Quantità	Contenuto
6001 3701	1	Siringa a doppia camera
	12	Puntali di miscelazione
	1	Blocchetto di miscelazione



### ROEKO GuttaFlow 2 confezione Refill siringa

REF	Quantità	Contenuto
6001 3745	1	Siringa a doppia camera

### ROEKO GuttaFlow 2 confezione Refill puntali di miscelazione

REF	Quantità	Contenuto
6001 3719	24	Puntali di miscelazione

\* RotoMix™ non è un marchio di Coltène/Whaledent

# GuttaFlow® bioseal e accessori



### ROEKO GuttaFlow bioseal Standard Set

REF	Quantità	Contenuto
6001 9560	1	Siringa a doppia camera
	12	Puntali di miscelazione
	1	Blocchetto di miscelazione

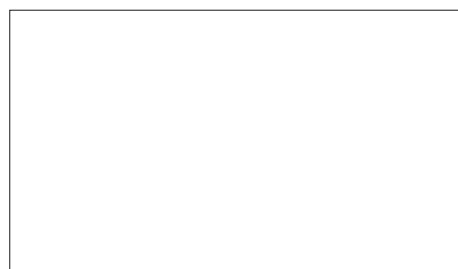
### ROEKO GuttaFlow bioseal confezione Refill siringa

REF	Quantità	Contenuto
6001 9561	1	Siringa a doppia camera

### ROEKO GuttaFlow bioseal confezione Refill puntali di miscelazione

REF	Quantità	Contenuto
6001 9562	24	Puntali di miscelazione

© 2015 Coltène/Whaledent AG – www.coltene.com



**Coltène/Whaledent AG**  
Feldwiesenstr. 20  
9450 Altstätten/Svizzera  
Tel. + 41 71 757 53 00  
Fax + 41 71 757 53 01  
info.ch@coltene.com

**Coltène/Whaledent GmbH + Co. KG**  
Raiffeisenstraße 30  
89129 Langenau/Germania  
Tel. + 49 7345 805 0  
Fax + 49 7345 805 201  
info.de@coltene.com

**Coltène Italia S.r.l.**  
c/o Polo Tecnologico della Brianza  
Via Alessandro Volta, 94 -  
Cond. Bianchi  
20832 Desio (MB) - Italia  
Tel. + 39 0362 62 67 32  
Fax + 39 0362 63 25 80  
info.it@coltene.com

**COLTENE**