



AFFINIS[®]PRECIOUS

Fluidità ideale

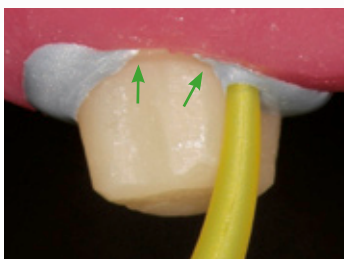
Eccezionale leggibilità dei margini

Formula termo-sensibile

Ottime proprietà di fluidità dove conta – nel cavo orale ...

I materiali wash in polivinilsilossano (PVS) **AFFINIS®PRECIOUS** presentano un angolo di contatto di soli 10°. Le loro proprietà di flusso superiori consentono al materiale da impronta di rilevare facilmente i dettagli superficiali più critici in un ambiente umido.

AFFINIS®PRECIOUS *



AFFINIS®PRECIOUS scorre direttamente all'interno del solco evitando inglobamenti d'aria.

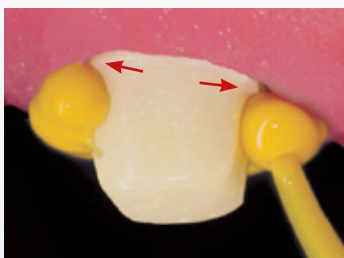


La sua isotropia previene spacciatevoli colature e gocciolamenti.



AFFINIS®PRECIOUS wash consente di ottenere impronte accurate senza bolle.

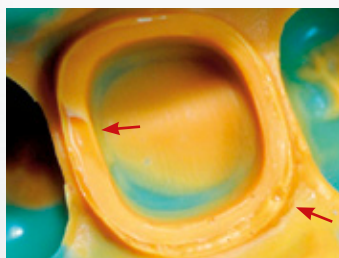
Esempi di materiali a bassa fluidità *



Formazione d'inglobamenti d'aria.



Si possono creare bolle d'aria.



Il risultato: difetti superficiali.

La formula termo-sensibile vi permette di controllare il tempo totale di indurimento

AFFINIS®PRECIOUS ha un tempo di lavoro variabile da 5 a 60 secondi. Questa variazione è possibile grazie alla sua formula termo-sensibile che accelera l'indurimento dopo che il portaimpronta è stato posizionato e il materiale ha raggiunto il suo spessore finale. Questo permette al tempo totale di indurimento di essere in stretta relazione con il numero di preparazioni incluse nell'impronta.

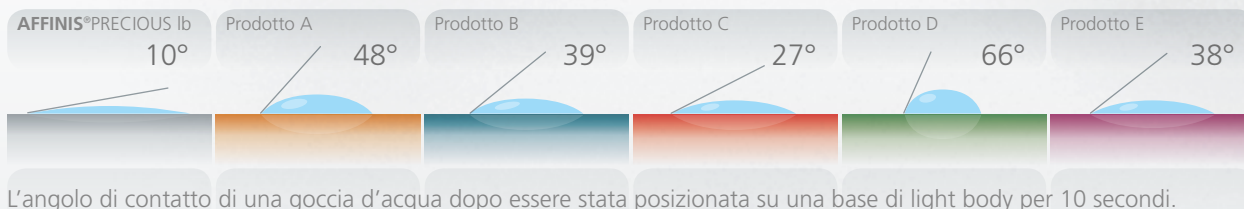
... in-vitro

Affinità di superficie iniziale su dentina umida *



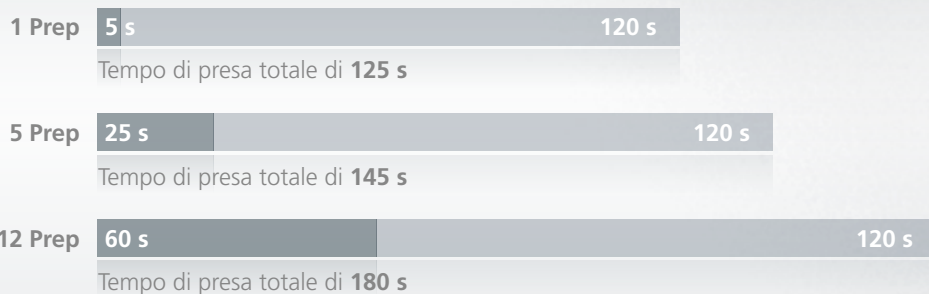
... e in laboratorio

Riproduzioni accurate *



AFFINIS®PRECIOUS è stato sviluppato per dare risultati precisi in bocca e in laboratorio. La sua idrocompatibilità permette al gesso di scorrere più facilmente all'interno dell'impronta, realizzando così modelli di lavoro accurati. Un modello corretto è l'elemento chiave per il laboratorio per creare adeguate protesi precise.

Esempi di tempo di presa totale per 1, 5 e 12 preparazioni **



** Dati interni ottenuti con la tecnica monofase

- Tempo di lavorazione del materiale wash **AFFINIS®PRECIOUS** = 5 s/preparazione
- Tempo di presa nel cavo orale per materiale da impronta **AFFINIS®** = 120 s

* Dati interni



Eccezionale leggibilità dei margini grazie ai colori argento e oro

AFFINIS®PRECIOUS vi assicura una precisa rilevazione dei margini con una leggibilità eccezionale. L'esclusiva pigmentazione oro e argento riduce drasticamente l'effetto di dispersione della luce, migliorando così la visibilità dei margini.



AFFINIS®PRECIOUS light body



AFFINIS®PRECIOUS regular body



Casi clinici

Dr. Sander, Austria, tecnica monofase, con
AFFINIS®PRECIOUS light body e **AFFINIS®** heavy body



Applicazione di
AFFINIS®PRECIOUS light body.



L'immediata idrocompatibilità di
AFFINIS®PRECIOUS durante l'applicazione
cattura i dettagli più critici.



Le superiori proprietà di scorrevolezza e idro-
compatibilità prevengono l'inglobamento di
aria e la distorsione dei margini.



La preparazione è
adeguatamente ricoperta e il
materiale non cola.



Posizionare il portaimpronte e lasciare indurire
il materiale.



Impronta perfetta con **AFFINIS®PRECIOUS** light
body in combinazione con **AFFINIS®** heavy
body.



*„**AFFINIS®PRECIOUS** ha un'ottimale affinità con le superfici umide del dente.
– il requisito indispensabile per eliminare bolle d'aria e migliorare i dettagli fi-
nali delle impronte. Il tempo clinico di **AFFINIS®PRECIOUS** materiali wash offre
al dentista un tempo di lavoro ideale e un tempo di indurimento breve di soli
110 secondi, per realizzare impronte particolarmente accurate in tempi brevi
senza procedure troppo precipitose.
Mai nessun altro materiale per impronte è stato così conveniente e preciso.“*

Dr. Amon Gabriel Sander

AFFINIS® vi assicura il successo in tutto e per tutto.



AFFINIS®PRECIOUS

6775	AFFINIS®PRECIOUS light body 2 × 50 ml cartucce, 12 puntali MT/YELLOW/CLEAR/WHITE/69/S*
6776	AFFINIS®PRECIOUS regular body 2 × 50 ml cartucce, 12 puntali MT/YELLOW/CLEAR/WHITE/69/S*

AFFINIS®PRECIOUS microSystem™

6779	AFFINIS®PRECIOUS light body microSystem™ 4 × 25 ml cartucce microSystem™, 20 puntali MT/GREEN/GREEN/WHITE/70/S*, 20 puntali orali
6780	AFFINIS®PRECIOUS regular body microSystem™ 4 × 25 ml cartucce microSystem™, 20 puntali MT/CLEAR/CLEAR/WHITE/70/S*, 20 puntali orali

Accessori: microSystem™

6270	MKII Dispenser microSystem™	1 pz.
6214	MT/CLEAR/CLEAR/WHITE/70/S*	40 pz.
6215	MT/CLEAR/CLEAR/WHITE/70/S*	100 pz.
6202	MT/GREEN/GREEN/WHITE/70/S*	40 pz.
6205	MT/GREEN/GREEN/WHITE/70/S*	100 pz.
6210	Puntali orali	100 pz.

* MT = PUNTE DI MISCELAZIONE
S = PUNTALE INTRAORALE

Sito web Coltène/Whaledent:
www.coltenewhaledent.com

www.coltenewhaledent.com
© 2010 Coltène/Whaledent AG

AFFINIS®

6530	AFFINIS® putty soft Base e catalizzatore, rispettivamente 300 ml
6531	AFFINIS® fast putty soft Base e catalizzatore, rispettivamente 300 ml
6535	AFFINIS® putty super soft Base e catalizzatore, rispettivamente 300 ml
6520	AFFINIS® heavy body 75 ml 2 × 75 ml cartucce, 8 puntali MT/TURQUOISE/CLEAR/WHITE/68/S*
6620	AFFINIS® fast heavy body 75 ml 2 × 75 ml cartucce, 8 puntali MT/TURQUOISE/CLEAR/WHITE/68/S*
6547	AFFINIS® MonoBody 75 ml 2 × 75 ml cartucce, 8 puntali MT/TURQUOISE/CLEAR/WHITE/68/S*

Accessori: Sistema 50/75

6900	Dispenser 50/75 ml	1 pz.
6550	MT/YELLOW/CLEAR/WHITE/69/S*	40 pz.
6552	MT/TURQUOISE/CLEAR/WHITE/68/S*	40 pz.
6555	Puntali orali, giallo	100 pz.

6487	AFFINIS® System 360 heavy body – confezione refill 2 × 300 ml confezione refill base, 2 × 62 ml confezione refill catalizzatore
6485	AFFINIS® System 360 heavy body Starter Kit 1 × 300 ml base, 1 × 62 ml catalizzatore, 1 × cartuccia ausiliaria 10 × puntali MT/GREEN/CLEAR/WHITE/50/S*
6482	AFFINIS® MonoBody System – confezione refill 2 × 300 ml confezione refill base, 2 × 62 ml confezione refill catalizzatore
6480	AFFINIS® System 360 MonoBody Starter Kit 1 × 300 ml base, 1 × 62 ml catalizzatore, 1 × cartuccia ausiliaria, 10 × puntali MT/GREEN/CLEAR/WHITE/50/S*

Accessori: Sistema 360

6160	Cartuccia ausiliaria	1 pz.
6161	MT/GREEN/CLEAR/WHITE/50/S*	40 pz.

Coltène/Whaledent AG
Feldwiesenstrasse 20
9450 Altstätten/Switzerland
Tel. +41 (0)71 757 53 00
Fax +41 (0)71 757 53 01
info@coltenewhaledent.ch

Coltène/Whaledent Inc.
235 Ascot Parkway
Cuyahoga Falls, Ohio 44223/USA
Tel. +1 330 916 8800
Fax +1 330 916 7077
info@coltenewhaledent.com

coltène
whaledent