



PERFECT A SMILE[®] PONTIC ALIGNER PAINT

PONTIC PAINT FOR THERMOFORMED
PLASTIC ALIGNERS / CLEAR RETAINERS

INSTRUCTIONS FOR USE



RELIANCE[®]

ORTHODONTIC
PRODUCTS

RELIANCEORTHODONTICS.COM

V9.2.20



PERFECT A SMILE® PONTIC ALIGNER PAINT

PONTIC PAINT FOR THERMOFORMED PLASTIC ALIGNERS / CLEAR RETAINERS

ENGLISH TRANSLATION

INDICATIONS FOR USE: The Perfect A Smile® Pontic Paint is intended for use as a light cure coloring agent of thermoplastic aligners.

This patented formula works with clear thermoforming aligner plastics.

Contraindication: Perfect A Smile is not recommended for use with cloudy, (C) thermoforming materials.

1. To ensure uniformity due to settlement of the product, mix the pontic paint thoroughly with a spatula until uniform. **PRODUCT MUST BE MIXED BEFORE EACH USE.**
2. Remove the amount desired and place on mixing pad. **IMMEDIATELY REPLACE THE LID TO PROTECT FROM LIGHT.**



3. Apply 3 coats of the pontic paint with a microbrush. Light cure for 10 seconds after each coat. **NOTE: Shades can be mixed ON A MIXING PAD to achieve different shades.**
4. After final coat is applied and light cured, perform a final light cure through the aligner for 20 seconds from the labial and lingual surfaces.

Please Note: For the most accurate shade matching, fabricate a shade guide by placing 3 coats of each shade to individual tooth sockets. This shade guide should be fabricated from the same clear aligner material being used.

REORDER INFORMATION:

Perfect A Smile Shades: REF# PPA1 (A1 Shade), REF# PPA2 (A2 Shade), REF# PPA3.5 (A3.5 Shade), REF# PPB1 (B1 Shade), REF# PPC1 (C1 Shade), REF# PPC4 (C4 Shade),

REF# PPD3 (D3 Shade), REF# PPBL (Bleach Shade)

Original Light Shade REF# PASL, New Medium Shade REF # PASM (Matching the Invisalign™ PVS shade Light and Medium)

⚠️ PRECAUTIONS: Unpolymerized resins may cause skin sensation in susceptible persons. In case of contact with the skin, wash thoroughly with soap and water. Contact with other tissues: rinse spill area immediately with copious amounts of water for several minutes. **DO NOT INHALE FUMES. USE IN A WELL VENTILATED AREA.**

⚠️ Dispose of this device/container properly. Marine hazard.

MicroBrush applicators are single use devices. It is required that a new microbrush applicator is used for each application.

Use of UV, halogen and LED curing lights can be associated with eye damage. The patient, doctor and the assistant should wear properly designed protective eyewear when using these light curing devices.

15°C 30°C TEMPERATURE LIMITATION: Store at room temperature (15-30°C).

WARRANTY: Reliance Orthodontic Products Inc. recognizes its responsibility to replace products if proven to be defective. Reliance Orthodontic Products, Inc does not accept liability for any damages or loss, direct or consequential, stemming from the use of or inability to use the products as described. Before using, it is the responsibility of the user to determine the suitability of the product for its intended use. The user assumes all risk and liability in connection therewith.

RX ONLY: U.S. Federal law restricts this device to sale by or on the order of a dental professional.

CREATING A TEMPORARY TOOTH ON A STONE MODEL



Roll approximately ½ gram of Perfect A Smile® Pontic Putty between your thumb and index finger.t

Place roll of composite on gingival surface of the missing tooth socket and lightly depress ball of composite between thumb and index to produce incisal height slightly shorter than adjacent teeth*. Precise shaping of the incisal, mesial and distal can be done with an instrument.



Light Cure for 30 seconds from 2 (two) angles.

Fractured or worn teeth can be repaired or altered in shape with Perfect A Smile® Pontic Putty Paste.

***IMPORTANT!** For a single pontic tooth on the model, create the incisal edge slightly shorter (approx. 0.5mm) than the adjacent teeth. This compensates for the thickness of the aligner material on the facial surface of the adjacent teeth once the aligner socket is painted.

For multiple or adjacent teeth, (for an exact match), form the pontic tooth on the model to the exact incisal height of adjacent teeth. To allow room for the paint on existing teeth in the aligner socket, apply a thin coat of FlowTain™ on the facial surfaces of adjacent teeth - similar to the protocol for bleaching relief voids in bleaching trays.

BG BULGARIAN TRANSLATION

ПОКАЗАНИЯ ЗА УПОТРЕБА: Понтичната боя Perfect A Smile® е предназначена за използване като оцветител на термопластични подравнители с леко втвърдяване.

Тази патентована формула работи с прозрачни термоформовани пластмаси.

Противопоказания: Perfect A Smile не се препоръчва за използване с мътни, (C) термоформовани материали.

1. За да се гарантира еднородност поради утаяване на продукта, смесете старателно понтичната боя със шпатула до постигане на еднородна смес. **ПРОДУКТЪТ ТРЯБВА ДА СЕ СМЕСВА ПРЕДИ ВСЯКА УПОТРЕБА.**
2. Извадете желаното количество и го поставете върху подложката за смесване. **НЕЗАБАВНО СЛОЖЕТЕ КАПАКА ЗА ЗАЩИТА ОТ СВЕТЛИНА.**



3. Нанесете с микрочетка 3 слоя от понтичната боя. Оставете да се втвърди леко за 10 секунди след нанасянето на всеки слой. **ЗАБЕЛЕЖКА: Оттенъците може**

да се смесват върху СМЕСИТЕЛНА ПОДЛОЖКА за постигане на различни нюанси.

4. След нанасяне на последното покритие и леко втвърдяване извършете окончателно втвърдяване със светлина чрез подравнителя за 20 секунди от лабиалната и лингвалната повърхности.

Моля, имайте предвид: За най-точно съвпадане на оттенъка направете си ръководство за оттенъците, като поставите 3 слоя от всеки оттенък върху отделни зъбни гнезда. Това ръководство за оттенъци трябва да се изработи от същия използван прозрачен материал на подравнителя.

ИНФОРМАЦИЯ ЗА ПОВТОРНА ПОРЪЧКА:

Оттенъци на Perfect A Smile: РЕФ. № PPA1 (оттенък А1), РЕФ. № PPA2 (оттенък А2), РЕФ. № PPA3.5 (оттенък А3.5), РЕФ. № PPB1 (оттенък В1), РЕФ. № PPC1 (оттенък С1), РЕФ. № PPC4 (оттенък С4), РЕФ. № PPD3 (оттенък D3), РЕФ. № PPBL (избелен оттенък)

Оригинален светлинен оттенък РЕФ. № PASL, нов среден оттенък РЕФ. № PASM (съвпадащ със светлия и среден оттенък на Invisalign™ PVS)

⚠️ ПРЕДПАЗНИ МЕРКИ: Неполимеризираните смоли може да причинят кожни усещания при чувствителни лица. В случай на контакт с кожата измийте обилно със сапун и вода. Контакт с други тъкани: незабавно изплакнете мястото на разлив с обилно количество вода в продължение на няколко минути. **НЕ ВДИШВАЙТЕ ДИМА. ИЗПОЛЗВАЙТЕ В ДОБРЕ ВЕНТИЛИРАНО ПОМЕЩЕНИЕ.**

⚠️ Извършете правилно това устройство/контейнер. Морска опасност.

Апликаторите MicroBrush са изделия за еднократна употреба. Изисква се да се използва нова апликаторна микрочетка за всяко нанасяне.

Използването на UV, халогенна и LED светлина за втвърдяване може да е свързано с увреждане на очите. Пациентът, лекарят и асистентът трябва да носят правилно проектирани защитни очила, когато използват тези устройства за втвърдяване със светлина.

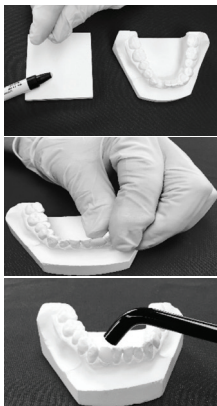
15°C / 30°C
ТЕМПЕРАТУРНО ОГРАНИЧЕНИЕ: Да се съхранява на стайна температура (15-30°C).

ГАРАНЦИЯ: Reliance Orthodontics Products Inc. признава своята отговорност да замени продуктите, ако се окаже, че са дефектни. Reliance Orthodontics Products, Inc. не поема отговорност за всякакви вреди или загуби, преки или последващи, произтичащи от употребата или невъзможността за употреба на продуктите така,

както е описано. Преди употреба потребителят трябва да определи пригодността на продукта за неговата предназначена употреба. Потребителят поема целия риск и отговорност във връзка с горното.

САМО ПО ЛЕКАРСКО ПРЕДПИСАНИЕ: Федералният закон на САЩ ограничава продажбата на това изделие само от или по поръчка на лекар-специалист по дентална медицина.

СЪЗДАВАНЕ НА ВРЕМЕНЕН ЗЪБ ВЪРХУ КАМЕНЕН МОДЕЛ



Размесете около половин грам понтичен пластилин Perfect A Smile ® между палеца и показалеца.

Поставете топче композит върху гингивалната повърхност на липсващото зъбно гнездо и леко натиснете топчето композит между палеца и показалеца, за да се получи височина на инцизия, малко по-къса от съседните зъби *. Прецизното оформяне на инцизията, мезиално и дистално, може да се направи с инструмент.

Втвърдете леко за 30 секунди от 2 (два) ъгъла.

Напуканите или износени зъби може да се поправят или да се промени формата им с помощта на пластилиновата понтична паста Perfect A Smile®.

***ВАЖНО!** За единичен понтичен зъб на модела създайте инцизен ръб малко по-къс (приблизително 0,5 мм) от съседните зъби. Това компенсира дебелината на материала за подравняване на лицевата повърхност на съседните зъби след боядисване на гнездото на подравняване.

За множество или съседни зъби (за точно съвпадение) оформете понтичния зъб на модела до точната инцизна височина на съседните зъби. За да оставите място за боя върху съществуващите зъби в гнездото на подравняване, нанесете тънък слой FlowTain™ върху лицевите повърхности на съседни зъби - подобно на протокола за избелване на релефни кухини в избелващи тави.

CS CZECH TRANSLATION

INDIKACE K POUŽITÍ: Nátěr na můstky Perfect A-Smile® je určen pro použití jako světlem polymerované barvivo termoplastických vyrovnávacích prvků.

Tento patentovaný vzorec pracuje s průhlednými, za tepla lisovaným plasty vyrovnávacích prvků.

Kontraindikace: Perfect A Smile se nedoporučuje pro použití se zakalenými (C), za tepla lisovanými materiály.

1. Chcete-li zajistit jednotný charakter v důsledku usazování produktu, důkladně promíchejte nátěr na můstky špachtlí, dokud nebude homogenní. **PŘED KAŽDÝM POUŽITÍM SE MUSÍ VÝROBEK NAMÍCHAT.**
2. Odstraňte požadované množství a umístěte jej na míchací podložku. **OKAMŽITĚ VRAŤTE ZPĚT VÍČKO SLOUŽÍCÍ K OCHRANĚ PŘED SVĚTLEM.**



3. Naneste 3 vrstvy nátěru na můstky pomocí mikrokartáčku. Po každé vrstvě nátěru polymerujte světlem 10 sekund. **POZNÁMKA: Odstíny mohou být smíchány NA MÍCHACÍ PODLOŽCE, aby bylo dosaženo různých odstínů.**
4. Po nanesení finálního nátěru na polymeraci světlem proveďte konečnou polymeraci světlem přes vyrovnávací prvek po dobu 20 sekund směrem od labiálních a lingválních povrchů.

Nezapomeňte : Pro co nejpřesnější přizpůsobení odstínu vyrobte vzorník odstínů umístěním 3 vrstev každého odstínu do jednotlivých zubních zdířek. Tento vzorník odstínů by měl být vyroben ze stejného průhledného materiálu vyrovnávacího prvku, který byl použit.

INFORMACE O OPAKOVANĚ OBJEDNÁVCE:

Odstíny Perfect A Smile: REF # PPA1 (odstín A1), REF # PPA2 (odstín A2), REF # PPA3.5 (odstín A3.5), REF # PPB1 (odstín B1), REF # PPC1 (odstín C1), REF # PPC4 (odstín C4), REF # PPD3 (odstín D3), REF # PPBL (odstín bělení)

Originální světlý odstín REF # PASL, nový střední odstín REF # PASM (přizpůsobení světelného a středního odstínu Invisalign™ PVS)



OPATŘENÍ: Nepolymerizované pryskyřice mohou u vnímavých osob způsobit senzibilizaci kůže. V případě kontaktu s kůží důkladně omyjte mýdlem a vodou.

Kontakt s ostatními tkáněmi: plochu zasaženou rozlitím okamžitě oplachujte velkým množstvím vody několik minut. NEVDECHUJTE VÝPARY. POUŽÍVEJTE NA DOBRĚ VĚTRANÉM MÍSTĚ.

 Toto zařízení/kontejner řádně zlikvidujte. Námožní nebezpečí.

Mikrokartáčkové aplikátory jsou zařízení na jedno použití. Je nutné, aby byl pro každé nanašení použit nový mikrokartáčkový aplikátor.

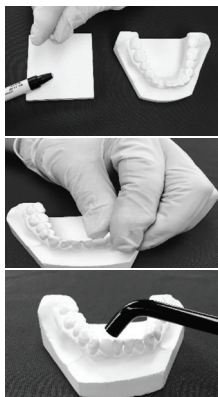
Použití UV, halogenových a LED polymeračních světél může být spojeno s poškozením očí. Při používání těchto světelných polymeračních zařízení by měl pacient, lékař a asistent nosit správně navržené ochranné brýle.

 **OMEZENÍ TEPLOTY:** Uchovávejte při pokojové teplotě (15-30°C).

ZÁRUKA: Společnost Reliance Orthodontic Products, Inc. uznává svou odpovědnost za výměnu produktů, pokud se ukáže, že jsou vadné. Reliance Orthodontic Products, Inc nepřijímá odpovědnost za jakékoli škody nebo ztráty, přímé nebo následné, vyplývající z použití nebo nemožnosti používat produkty, jak je popsáno. Před použitím je uživatel zodpovědný za určení vhodnosti produktu pro zamýšlené použití. Uživatel přebírá veškerá rizika a odpovědnost v souvislosti s tím.

POUZE NA LÉKAŘSKÝ PŘEDPIS: USA Federální zákon omezuje prodej tohoto zařízení z titulu objednávky zubního lékaře nebo na jejím základě.

VYTVOŘENÍ DOČASNÝCH ZUBŮ NA SÁDROVÉM MODELU



Mezi palce a ukazováčkem vyválejte přibližně ½ gramu tmelu na místky Perfect A Smile®.

Umístíte váleček kompozitu na gingivální povrch chybějícího zubového lůžka a lehce stlačte kuličku kompozitu mezi palcem a indexem, abyste vytvořili incizální výšku o něco kratší než sousední zuby*. Přesné tvarování incizální, meziální a distální oblasti lze provést pomocí nástroje.

Světelná polymerace po dobu 30 sekund ze 2 (dvou) úhlů.

Zlomené nebo opotřebované zuby mohou být opraveny nebo tvarově pozměněny pomocí pasty Perfect A Smile® Pontic Putty

***DŮLEŽITÉ!** Pro jeden umělý zub na modelu vytvořte incizální hranu o něco kratší (přibližně 0,5 mm), než mají sousední zuby. To kompenzuje tloušťku vyrovnávacího materiálu na faciálním povrchu sousedních zubů, jakmile je nátěrem pokryto zubové lůžko vyrovnávače.

U více nebo sousedních zubů (pro přesnou shodu) vytvořte umělý zub na modelu na přesnou incizální výšku sousedních zubů. Chcete-li ponechat místo pro nátěr na stávajících zubech v jamce vyrovnávače, naneste na faciální povrch sousedních zubů tenký povlak FlowTain™ – podobně jako v protokolu pro bělení odlehčovacích dutin v bělicích otiskovacích lžících.

DA DANISH TRANSLATION

INDIKATIONER The Perfect Smile® Pontisk farve beregnet som et lyshærdet farvemiddel til termoplast aligners.

Denne patenterede formel virker med klar termoformende aligner-plast.

Kontraindikation: Perfect A Smile anbefales ikke til brug ved uklare, (C) termoformende materialer.

1. For at sikre ensartethed af hensyn til produktets bundfældning, blandes den pontiske farve grundigt med en spatel, indtil ensartethed. **PRODUKTET SKAL BLANDES FØR HVER ANVENDELSE.**
2. Anbring den ønskede mængde på en blandedude. **SÆT STRAKS LÅGET PÅ FOR AT BESKYTTE MOD LYS.**




3. Påfør 3 lag pontisk farve med en mikrobørste. Lyshærd i 10 sekunder efter hvert lag. **BEMÆRK: Nuancer kan blandes PÅ EN BLANDINGSPUDE for at opnå forskellige nuancer.**
4. Når det sidste lag er påført og lyshærdet, skal der udføres en endelig lyshærdning gennem aligneren i 20 sekunder fra de labiale og lingale overflader.

Bemærk : For at opnå det mest nøjagtige nuancematch, fremstilles en farveguide ved at placere 3 lag af hver nuance i de individuelle tandalveoli. Denne farveguide skal være fremstillet af det samme klare aligner-materiale, der er anvendt.

GENBESTILLING:

Perfect A Smile-nuancer: REF# PPA1 (A1 Shade), REF# PPA2 (A2 Shade), REF# PPA3.5 (A3.5 Shade), REF# PPB1 (B1 Shade), REF# PPC1 (C1 Shade), REF# PPC4 (C4 Shade), REF# PPD3 (D3 Shade), REF# PPBL (Bleach Shade)

Original Light Shade REF# PASL, New Medium Shade REF # PASM (Matching the Invisalign™ PVS shade Light and Medium)

 **FORHOLDSREGLER:** Uopolymeriserede resiner kan forårsage hudreaktion hos følsomme personer. I tilfælde af kontakt med huden afvaskes grundigt med vand og sæbe. Ved kontakt med andre væv skylles det berørte område straks med rigelig mængde vand i flere minutter. INDÅND IKKE DAMPENE. BRUG ET GODT VENTILERET OMRÅDE.

 Bortskaf denne enhed / produkt korrekt. Havtrussel.

MicroBrush-applikatorer er enheder til engangsbrug. Det kræves, at der bruges en ny mikrobrush-applikator til hver anvendelse.

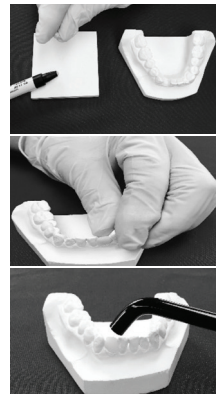
Brug af UV-, halogen- og LED-hærdelamper kan forbindes med øjenskader. Patienten, lægen og assistenten bør anvende korrekt designede beskyttelsesbriller ved brug af disse lyszærdende enheder.

 **TEMPERATURBEGRÆNSNING:** Opbevares ved stuetemperatur (15-30°C).

GARANTI: Reliance Orthodontic Products, Inc. påtager sig ansvaret for at erstatte et produkt, der viser sig at være defekt. Reliance Orthodontic Products, Inc. påtager sig intet ansvar for skader eller tab, direkte eller efterfølgende, der skyldes brugen af eller manglende kendskab til brug af produkterne som foreskrevet. Det er brugerens ansvar at vurdere før brug, om produktet er egnet til den tilsigtede anvendelse. Brugeren påtager sig enhver risiko og ethvert ansvar i forbindelse med brugen.

KUN ORDINATION: Amerikansk Føderal lov forbeholder dette produkt udelukkende til salg eller ordre fra en tandlæge.

FREMSTILLING AF EN INTERMISTISK TAND PÅ EN STENMODEL



Rul cirka ½ gram Perfect A Smile® Pontic Putty (kit) mellem tommel- og pegefinger.

Placer rulle af komposit på den gingivale overflade af den manglende tandalveole, og pres kompositkuglen let mellem tommel- og pegefinger for at frembringe incisalhøjde lidt kortere end de tilstødende tænder *. Præcis formning af incisal, mesial og distal kan gøres med et instrument.

Lyszærd i 30 sekunder fra 2 (to) vinkler.

Knækkede eller slidte tænder kan repareres, ændres og formes med Perfect A Smile® Pontisk kitpasta.

***VIGTIGT!** For en enkelt pontisk tand på modellen skal incisalkanten laves lidt kortere (ca. 0,5 mm) end de tilstødende tænder. Dette kompenserer for tykkelsen af aligner-materialet på forsiden af de tilstødende tænder, når aligner-fatningen er farvet.

Ved flere tilstødende tænder (for et nøjagtigt match) skal der formes en pontisk tand på modellen til de tilstødende tænders nøjagtige incisalhøjde. For at give plads til farve på de eksisterende tænder i aligner-fatningen skal der anvendes et tyndt lag FlowTain™ på forsiderne af de tilstødende tænder - ligesom i protokollen til blegning af relief mellemrum i blegebakker.

DE GERMAN TRANSLATION

ANWENDUNGSHINWEISE: Perfect A Smile® Brückengliedlack ist als lichthärtendes Färbemittel für thermoplastische Aligner vorgesehen.

Diese patentierte Formel arbeitet mit durchsichtigen Thermoform-Aligner-Kunststoffen. Kontraindikation: Perfect A Smile wird für die Verwendung mit trüben (C) Thermoform-Materialien nicht empfohlen.

- Um die Einheitlichkeit durch das Absetzen des Produkts zu gewährleisten, den Brückengliedlack gründlich mit einem Spatel mischen, bis er homogen ist. DAS

PRODUKT MUSS VOR JEDER VERWENDUNG GEMISCHT WERDEN.

2. Die gewünschte Menge entnehmen und auf dem Anmischblock platzieren. **DEN DECKEL ZUM SCHUTZ VOR LICHT SOFORT WIEDER AUFSETZEN.**



3. 3 Schichten des Brückengliedlacks mit einem Microbrush auftragen. Nach jeder Schicht 10 Sekunden lang mit Licht aushärten. **HINWEIS: Farbtöne können AUF EINEM ANMISCHBLOCK gemischt werden, um verschiedene Farbtöne zu erzielen.**
4. Nach dem Auftragen der letzten Schicht und deren Lichthärtung 20 Sekunden lang von den labialen und lingualen Oberflächen aus eine abschließende Lichthärtung durch den Aligner vornehmen.


Bemærk : For at opnå det mest nøjagtige nuancematch, fremstilles en farveguide ved at placere 3 lag af hver nuance i de individuelle tandalveoli. Denne farveguide skal være fremstillet af det samme klare aligner-materiale, der er anvendt.

Bitte beachten: Für eine möglichst genaue Farbabstimmung einen Farbschlüssel herstellen, indem 3 Schichten jeder Farbe auf einzelne Zahnfächer auftragen werden. Dieser Farbschlüssel sollte aus demselben durchsichtigen Alignermaterial hergestellt werden, das auch verwendet wird.

INFORMATIONEN ZUR NACHBESTELLUNG:

Perfect A Smile-Farbtöne: REF# PPA1 (Farbton A1), REF# PPA2 (Farbton A2), REF# PPA3.5 (Farbton A3.5), REF# PPB1 (Farbton B1), REF# PPC1 (Farbton C1), REF# PPC4 (Farbton C4), REF# PPD3 (Farbton D3), REF# PPBL (Farbton Bleach)

Ursprünglicher heller Farbton REF# PASL, neuer mittlerer Farbton REF# PASM (passend zum Invisalign™ PVS-Farbton Hell und Mittel)

 **VORSICHTSMASSNAHMEN:** Unpolymerisierte Harze können bei empfindlichen Personen eine Hautempfindung hervorrufen. Bei Berührung mit der Haut gründlich mit Wasser und Seife waschen. Kontakt mit anderem Gewebe: Betroffenen Bereich sofort mehrere Minuten lang mit reichlich Wasser ausspülen. **DÄMPFE NICHT EINATMEN. IN EINEM GUT BELÜFTETEN BEREICH VERWENDEN.**

 Dieses Gerät/diesen Behälter ordnungsgemäß entsorgen. Mariner Gefahrstoff.

MicroBrush-Applikatoren sind Einwegprodukte. Für jede Anwendung muss ein neuer MicroBrush-Applikator verwendet werden.

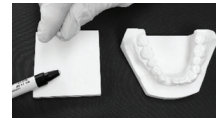
Die Verwendung von UV-, Halogen- und LED-Härtungslampen kann mit Augenschäden einhergehen. Der Patient, der Arzt und die Assistenzkraft sollten bei Verwendung dieser Lichthärtungsgeräte eine ordnungsgemäß ausgelegte Schutzbrille tragen.

15°C / 30°C **TEMPERATURBEGRENZUNG:** Bei Raumtemperatur (15-30°C). lagern.

GARANTIE: Reliance Orthodontic Products, Inc. nimmt seine Verantwortung ernst und ersetzt Produkte, die nachweislich defekt sind. Reliance Orthodontic Products, Inc. übernimmt keine Haftung für Schäden oder Verluste, die direkt oder indirekt aus der Verwendung der Produkte resultieren bzw. aus dem Unvermögen, diese gemäß der Beschreibung anzuwenden. Es liegt in der Verantwortung des Benutzers, vor dem Gebrauch des Produkts dessen Eignung für den vorgesehenen Verwendungszweck zu prüfen. Der Benutzer übernimmt das gesamte Risiko und die damit zusammenhängende Haftung.

VERSCHREIBUNGSPFLICHTIG: Nach dem US-amerikanischen Bundesgesetz darf dieses Produkt nur durch einen Zahnarzt oder auf Anordnung eines Zahnarztes abgegeben werden.

GESTALTEN EINES PROVISORISCHEN ZAHNES AUF EINEM STEINMODELL



Etwa ½ Gramm Perfect A Smile® Brückengliedkitt zwischen Daumen und Zeigefinger rollen.



Eine Kompositrolle auf die Zahnfleisch-Oberfläche des fehlenden Zahnfachs platzieren und den Kompositballen zwischen Daumen und Zeigefinger vorsichtig eindrücken, um eine etwas geringere Inzisallänge als die der Nachbarzähne* herzustellen. Die präzise Formgebung der Inzisal-, Mesial- und Distalfäche kann mit einem Instrument erfolgen.



Über 30 Sekunden aus 2 (zwei) Winkeln mit Licht aushärten.

Gebrochene oder abgenutzte Zähne können mit Perfect A Smile® Brückengliedkitt-Paste repariert oder in ihrer Form verändert werden.

***WICHTIG!** Bei einem einzelnen Brückengliedzahn auf dem Modell die Inzisalkante etwas kürzer (ca. 0,5 mm) als die benachbarten Zähne gestalten. Damit wird die Dicke des Aligner-Materials auf der Fazialfläche der benachbarten Zähne kompensiert, sobald die Aligner-Alveole lackiert ist.

Bei mehreren oder benachbarten Zähnen (für eine exakte Übereinstimmung) den Brückengliedzahn auf dem Modell auf die exakte Inzisallänge der benachbarten Zähne formen. Um Platz für den Lack auf vorhandenen Zähnen in der Aligner-Alveole zu schaffen, eine dünne Schicht FlowTain™ auf die Fazialflächen der benachbarten Zähne auftragen - ähnlich der Leitlinie für Bleichhilfe-Lücken in Bleichschienen.

EL GREEK TRANSLATION

ΕΝΔΕΙΞΕΙΣ ΧΡΗΣΗΣ: Το χρώμα γεφυρώματος Perfect A-Smile® Pontic Paint προορίζεται για χρήση ως φωτοπολυμεριζόμενο μέσο χρωματισμού για θερμοπλαστικούς νάρθηκες.

Αυτή η πατενταρισμένη φόρμουλα λειτουργεί με διαφανή θερμοδιαμορφωμένα πλαστικά για νάρθηκες.

Αντενδείξεις: Το Perfect A Smile δεν συνιστάται για χρήση με αδιαφανή, (C) θερμοδιαμορφωμένα υλικά.

1. Για να εξασφαλίσετε την ομοιομορφία λόγω της στερεοποίησης του προϊόντος, αναμίξτε καλά το χρώμα γεφυρώματος με σπάτουλα έως ότου γίνει ομοιόμορφο. ΤΟ ΠΡΟΪΟΝ ΠΡΕΠΕΙ ΝΑ ΑΝΑΜΙΓΝΥΕΤΑΙ ΠΡΙΝ ΑΠΟ ΚΑΘΕ ΧΡΗΣΗ.

2. Αφαιρέστε την ποσότητα που θέλετε και τοποθετήστε τη στο μπλοκ ανάμιξης.

ΕΠΑΝΑΤΟΠΟΘΕΤΗΣΤΕ ΑΜΕΣΩΣ ΤΟ ΠΩΜΑ ΓΙΑ ΠΡΟΣΤΑΣΙΑ ΑΠΟ ΤΟ ΦΩΣ.



3. Εφαρμόστε 3 στρώσεις χρώματος γεφυρώματος με ένα μικρό πινέλο. Φωτοπολυμερίστε για 10 δευτερόλεπτα μετά από κάθε στρώση. **ΣΗΜΕΙΩΣΗ: Μπορείτε να αναμίξετε τις αποχρώσεις ΣΕ ΜΠΛΟΚ ΑΝΑΜΙΞΗΣ για επίτευξη διαφορετικών αποχρώσεων.**
4. Μετά την εφαρμογή και τον πολυμερισμό της τελευταίας στρώσης, πραγματοποιήστε τον τελικό φωτοπολυμερισμό μέσω του νάρθηκα για 20 δευτερόλεπτα από τις επιφάνειες των χειλίων και της γλώσσας.

Σημείωση: Για την ακριβέστερη αντιστοίχιση της απόχρωσης, δημιουργήστε έναν οδηγό αποχρώσεων τοποθετώντας 3 στρώσεις κάθε απόχρωσης σε μεμονωμένα οδοντικά φαντίνια. Ο συγκεκριμένος οδηγός αποχρώσεων θα πρέπει να δημιουργείται από το ίδιο διαφανές υλικό νάρθηκα που χρησιμοποιείται.

ΠΛΗΡΟΦΟΡΙΕΣ ΓΙΑ ΕΚ ΝΕΟΥ ΠΑΡΑΓΕΛΙΑ:

Αποχρώσεις του Perfect A Smile: Αριθμός αναφοράς PPA1 (Απόχρωση A1), Αριθμός αναφοράς PPA2 (Απόχρωση A2), Αριθμός αναφοράς PPA3.5 (Απόχρωση A3.5), Αριθμός αναφοράς PPB1 (Απόχρωση B1), Αριθμός αναφοράς PPC1 (Απόχρωση C1), Αριθμός αναφοράς PPC4 (Απόχρωση C4), Αριθμός αναφοράς PPD3 (Απόχρωση D3), Αριθμός αναφοράς PPBL (Λευκή απόχρωση)

Πρωτότυπη ανοιχτόχρωμη απόχρωση Αριθμός αναφοράς PASL. Νέα ενδιάμεση απόχρωση Αριθμός αναφοράς PASM (Ταιριάζει με την ανοιχτή και την ενδιάμεση απόχρωση του Invisalign™ PVS)



ΠΡΟΦΥΛΑΞΕΙΣ: Οι μη πολυμερισμένες ρητίνες μπορεί να προκαλέσουν δερματική αντίδραση σε ευπαθή άτομα. Σε περίπτωση επαφής με το δέρμα, πλύνετε προσεκτικά με σαπούνι και νερό. Επαφή με άλλους ιστούς: ξεπλύνετε αμέσως την περιοχή με άφθονη ποσότητα νερού για αρκετά λεπτά. **ΜΗΝ ΕΙΣΠΝΕΕΤΕ ΤΙΣ ΑΝΑΘΥΜΙΑΣΕΙΣ. ΧΡΗΣΙΜΟΠΟΙΕΙΤΕ ΣΕ ΚΑΛΑ ΑΕΡΙΖΟΜΕΝΟ ΧΩΡΟ.**



Απορρίψτε σωστά αυτή τη συσκευή / περιέκτη. Κίνδυνος για το θαλάσσιο περιβάλλον.

Τα εργαλεία εφαρμογής MicroBrush είναι συσκευές μίας χρήσης. Για κάθε εφαρμογή απαιτείται η χρήση ενός νέου εργαλείου εφαρμογής με μικρό πινέλο.

Η χρήση λυχνιών πολυμερισμού UV, αλογόνου και LED μπορεί να επιφέρει οφθαλμική βλάβη. Ο ασθενής, ο ιατρός και ο βοηθός θα πρέπει να φορούν κατάλληλα σχεδιασμένα προστατευτικά γυαλιά κατά τη χρήση αυτών των συσκευών φωτοπολυμερισμού.



ΟΡΙΟ ΘΕΡΜΟΚΡΑΣΙΑΣ: Φυλάσσετε σε θερμοκρασία δωματίου (15-30°C).

ΕΓΓΥΗΣΗ: Η Reliance Orthodontic Products Inc. αναγνωρίζει την ευθύνη της να αντικαταστήσει τα προϊόντα εάν αποδειχθεί ότι είναι ελαττωματικά. Η Reliance Orthodontic Products, Inc δεν αποδέχεται ευθύνη για οποιοσδήποτε ζημιά ή απώλειες, άμεσες ή παρεπόμενες, οι οποίες προκύπτουν από τη χρήση ή αδυναμία χρήσης των προϊόντων όπως περιγράφεται. Πριν από τη χρήση, αποτελεί ευθύνη του χρήστη να καθορίσει την καταλληλότητα του προϊόντος για την προβλεπόμενη χρήση του. Ο χρήστης αναλαμβάνει κάθε κίνδυνο και ευθύνη σε σχέση με το παρόν.

ΜΟΝΟ ΜΕ ΙΑΤΡΙΚΗ ΣΥΝΤΑΓΗ: ΗΠΑ Ο ομοσπονδιακός νόμος περιορίζει την πώληση αυτής της συσκευής μόνο από ή κατόπιν εντολής οδοντίατρου.

ΔΗΜΙΟΥΡΓΙΑ ΠΡΟΣΩΡΙΝΟΥ ΔΟΝΤΙΟΥ ΣΕ ΕΚΜΑΓΕΙΟ ΑΠΟ ΠΕΤΡΑ



Τοποθετήστε με τολύπιο περίπου ½ γραμμαρίο αποτυπωτικού γεφυρώματος Perfect A Smile® μεταξύ του αντίχειρα και του δείκτη σας.

Τοποθετήστε το τολύπιο με το σύνθετο υλικό στην ουλική επιφάνεια του οδοντικού φαντίου που λείπει και πιέστε ελαφρώς το σφαιρίδιο του σύνθετου υλικού μεταξύ του αντίχειρα και του δείκτη ώστε να επιτευχθεί ύψος της κοπτικής επιφάνειας λίγο πιο κοντό από το παρακείμενο δόντι.* Η ακριβής διαμόρφωση του σχήματος της κοπτικής, της εγγύς και της άπω επιφάνειας μπορεί να επιτευχθεί με ένα όργανο.

Φωτοπολυμερίστε για 30 δευτερόλεπτα από 2 (δύο) γωνίες.

Τα δόντια που έχουν σπάσει ή έχουν υποστεί φθορά μπορούν να επισκευαστούν ή να τροποποιηθεί το σχήμα τους με την αποτυπωτική πάστα γεφυρώματος Perfect A Smile®.

***ΣΗΜΑΝΤΙΚΟ!** Όταν υπάρχει μόνο ένα ψεύτικο δόντι γεφυρώματος στο εκμαγείο, κατασκευάστε το κοπτικό χείλος λίγο μικρότερο (περίπου 0,5 χιλιοστό) από τα παρακείμενα δόντια. Αυτό αντισταθμίζει το πάχος του υλικού του νάρθηκα στην όμορη επιφάνεια των παρακείμενων δοντιών μετά την εφαρμογή του χρώματος στην υποδοχή του νάρθηκα.

Όταν έχετε πολλά ή παρακείμενα δόντια (για ακριβή αντιστοίχιση), σχηματίστε το δόντι του γεφυρώματος στο εκμαγείο ώστε να έχει ακριβώς ίδιο ύψος στην κοπτική επιφάνεια με τα παρακείμενα δόντια. Για να αφήσετε χώρο για το χρώμα στα υπάρχοντα δόντια στην υποδοχή του νάρθηκα, εφαρμόστε μια λεπτή στρώση FlowTain™ στις όμορες επιφάνειες των παρακείμενων δοντιών - παρόμοια με το πρωτόκολλο για τα κενά λεύκανσης και τα δισκία λεύκανσης.

ES SPANISH TRANSLATION

INDICACIONES DE USO: La pintura pónica Perfect-A-Smile® está diseñada para el uso como agente colorante fotopolimerizable para alineadores termoplásticos.

Esta fórmula patentada funciona con alineadores transparentes de plástico termoformado.

Contraindicación: Perfect A Smile no se recomienda para el uso con materiales de termoformado opacos (C).

1. Debido a la sedimentación del producto, se debe mezclar bien la pintura pónica con una espátula hasta que quede uniforme. **SE DEBE MEZCLAR EL PRODUCTO ANTES DE CADA USO.**
2. Retire la cantidad deseada y colóquela en el bloque de mezcla. **COLOQUE LA TAPA INMEDIATAMENTE PARA PROTEGERLA DE LA LUZ.**



3. Aplique 3 capas de la pintura pónica con un microcepillo. Fotopolimerice durante 10 segundos después de cada capa. **NOTA: Se pueden mezclar los tonos en un BLOQUE DE MEZCLA para obtener diferentes tonos.**
4. Después aplicar la última capa y fotopolimerizar, realice una fotopolimerización final en todo el alineador durante 20 segundos desde las superficies labial y lingual.

Tenga en cuenta: Para obtener una correspondencia de color más precisa, fabrique una guía de colores colocando 3 capas de cada color en las cavidades de los dientes individuales. Esta guía de colores debe fabricarse con el mismo material que se utiliza en el alineador transparente.

INFORMACIÓN PARA NUEVOS PEDIDOS:

Tonos Perfect A Smile: REF# PPA1 (Tono A1), REF# PPA2 (Tono A2), REF# PPA3.5 (Tono A3.5), REF# PPB1 (Tono B1), REF# PPC1 (Tono C1), REF# PPC4 (Tono C4), REF# PPD3 (Tono D3), REF# PPBL (Tono blanqueador)

Tono claro original REF# PASL, nuevo tono medio REF # PASM (que coincide con el tono claro y medio de Invisalign™ PVS)

⚠️⚠️⚠️⚠️ PRECAUCIONES: Las resinas no polimerizadas pueden provocar sensibilidad cutánea en personas susceptibles. En caso de contacto con la piel, lávese bien con agua y jabón. Contacto con otros tejidos: enjuague el área de derrame inmediatamente con abundante agua durante varios minutos. **NO INHALE LOS GASES. UTILICE EN UN ÁREA BIEN VENTILADA.**

♻️ Deseche este dispositivo/envase de forma adecuada. Peligro para la vida marina.

Los aplicadores MicroBrush son dispositivos de un solo uso. Se debe utilizar un nuevo microcepillo aplicador para cada aplicación.

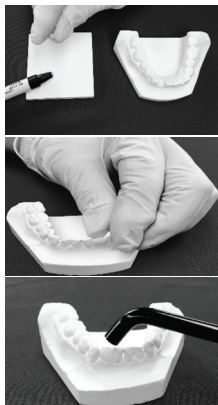
El uso de luces UV, halógenas y lámparas LED para polimerización puede estar asociado con daño ocular. El paciente, el médico y el asistente deben usar gafas protectoras debidamente diseñadas cuando utilicen estos dispositivos de fotopolimerización.

 15°C / 30°C
LIMITACIÓN DE TEMPERATURA: Conserve a temperatura ambiente (15-30°C).

GARANTÍA: Reliance Orthodontic Products, Inc. reconoce su responsabilidad de reemplazar los productos si se demuestra que son defectuosos. Reliance Orthodontic Products, Inc. no asume responsabilidad alguna por daños o pérdidas, ya sean directos o indirectos, que surjan del uso o de la incapacidad para usar los productos como se describe. Antes de usar el producto, es responsabilidad del usuario determinar si es adecuado para el uso previsto. El usuario asume todo el riesgo y la responsabilidad en relación con ello.

VENTA BAJO RECETA: Las leyes federales de los EE.UU. exigen que la venta de este dispositivo se realice solo a través de un profesional odontológico o por indicación de este.

CÓMO CREAR UN DIENTE TEMPORARIO EN UN MODELO DE PIEDRA



Con aproximadamente 1/2 gramo de masilla pónica Perfect A Smile® forme una bolita entre los dedos pulgar e índice.

Coloque la bolita de composite en la superficie gingival del hueco del diente ausente y presione ligeramente la bolita de composite entre el pulgar y el índice para obtener una altura incisal ligeramente más baja que la de los dientes adyacentes*. El modelado preciso de los incisivos, mesiales y distales puede hacerse con un instrumento.

Fotopolimerice durante 30 segundos desde 2 (dos) ángulos.

Se pueden reparar o modificar la forma de los dientes fracturados o desgastados con la pasta de masilla pónica Perfect A Smile®.

***¡IMPORTANTE!** Para un solo diente pónico en el modelo, crear el borde incisal ligeramente más bajo (aprox. 0,5 mm) que el de los dientes adyacentes. Esto compensa el espesor del material del alineador en la superficie facial de los dientes adyacentes una vez que se pinta la cavidad del alineador.

Para dientes múltiples o adyacentes, (para una coincidencia exacta), formar el diente pónico en el modelo a la altura incisal exacta de los dientes adyacentes. Para dejar espacio para la pintura en los dientes existentes en la cavidad del alineador, aplique una capa fina de FlowTain™ en las superficies faciales de los dientes adyacentes - similar al protocolo para blanquear los huecos de alivio en las bandejas de blanqueamiento.

FR FRENCH TRANSLATION

INDICATIONS D'UTILISATION : La peinture pontique Perfect-A-Smile® est destinée à être utilisée comme colorant photopolymérisable pour les gouttières thermoplastiques.

Cette formule brevetée fonctionne avec des gouttières thermoplastiques transparentes.

Contre-indication : Perfect A Smile n'est pas recommandé pour une utilisation avec des matériaux de thermoformage trouble (C).

1. Pour garantir l'uniformité due au tassement du produit, mélanger soigneusement la peinture pontique à l'aide d'une spatule jusqu'à ce qu'elle soit homogène. **LE PRODUIT DOIT ÊTRE MÉLANGÉ AVANT CHAQUE UTILISATION.**
2. Retirer la quantité désirée puis la placer sur le tampon mélangeur. **REFERMER IMMÉDIATEMENT LE COUVERCLE POUR PROTÉGER LA PEINTURE DE LA LUMIÈRE.**




3. Appliquer 3 couches de peinture pontique à l'aide d'une micro-brosse. Photopolymériser pendant 10 secondes après chaque couche. **REMARQUE : Les teintes peuvent être mélangées SUR UN TAMPON MÉLANGEUR pour obtenir différentes nuances.**
4. Après l'application de la dernière couche et la photopolymérisation, effectuer une dernière photopolymérisation à travers la gouttière pendant 20 secondes à partir des surfaces labiale et linguale.

À noter : Pour une correspondance de teinte la plus précise possible, fabriquer un nuancier en plaçant 3 couches de chaque teinte sur les alvéoles dentaires individuelles. Ce nuancier doit être fabriqué à partir du même matériau de gouttière transparent que celui utilisé.

INFORMATION POUR TOUTE NOUVELLE COMMANDE :

Teinte du Perfect A Smile : REF# PPA1 (teinte A1), REF# PPA2 (teinte A2), REF# PPA3.5 (teinte A3.5), REF# PPB1 (teinte B1), REF# PPC1 (teinte C1), REF# PPC4 (teinte C4), REF# PPD3 (teinte D3), REF# PPBL (teinte Bleach)

Teinte claire originale REF# PASL, Nouvelle teinte medium REF # PASM (correspondant à la teinte claire et médium de Invisalign™ PVS)

 **PRÉCAUTIONS :** Les résines non polymérisées peuvent provoquer des sensations cutanées chez les personnes sensibles. En cas de contact avec la peau, se laver soigneusement à l'eau et au savon. Contact avec d'autres tissus : rincer immédiatement la zone atteinte abondamment avec de l'eau, pendant plusieurs minutes. **NE PAS INHALER LES VAPEURS. UTILISER DANS UN ENDROIT BIEN VENTILÉ.**

 Éliminer ce dispositif/conteneur de manière appropriée. Danger maritime.

Les applicateurs à micro-brosse sont des dispositifs à usage unique. Il est nécessaire d'utiliser un nouvel applicateur à micro-brosse à chaque application.

L'utilisation de lampes UV, halogènes et LED peut être associée à des lésions oculaires. Le patient, le praticien et l'assistant doivent porter des lunettes de protection spécialement conçues à cet effet lorsqu'ils utilisent ces appareils de photopolymérisation.

 **LIMITES DE LA TEMPÉRATURE :** À conserver à température ambiante (15-30°C).

GARANTIE : Reliance Orthodontic Products, Inc. reconnaît sa responsabilité de remplacer les produits s'il est prouvé qu'ils sont défectueux. Reliance Orthodontic Products, Inc. décline toute responsabilité pour tout dommage ou perte, direct(e) ou indirect(e), découlant de l'utilisation ou de l'incapacité d'utiliser les produits selon les indications. Avant l'utilisation, il incombe à l'utilisateur de déterminer si le produit convient à l'usage auquel il est destiné. L'utilisateur assume tous les risques et responsabilités y afférents.

UNIQUEMENT SUR ORDONNANCE : ÉTATS-UNIS La loi fédérale limite la vente de ce dispositif à la vente par ou sur ordre d'un professionnel dentaire.

CRÉATION D'UNE DENT TEMPORAIRE SUR UN MOULAGE EN PIERRE



Rouler de environ ½ gramme de ciment pontique Perfect A Smile® entre le pouce et l'index.

Placer le rouleau de composite sur la surface gingivale de l'alvéole de la dent manquante, puis appuyer légèrement sur la bille de composite entre le pouce et l'index pour obtenir une hauteur incisale légèrement inférieure à celle des dents adjacentes*. Il est possible de façonner avec précision l'incisal, le mésial et le distal à l'aide d'un instrument.

Photopolymériser pendant 30 secondes sous 2 (deux) angles.

Les dents fracturées ou usées peuvent être réparées ou refaçonnées grâce à la pâte de ciment pontique Perfect A Smile®.

***IMPORTANT !** Pour une seule dent pontique sur le moule, créer le bord incisif légèrement plus court (environ 0,5 mm) que les dents adjacentes. Cela permet de compenser l'épaisseur du matériau de la gouttière sur la surface faciale des dents adjacentes une fois l'alvéole de gouttière peinte.

Pour les dents multiples ou adjacentes, (pour une correspondance exacte), former la dent pontique sur le moule à la hauteur incisale exacte des dents adjacentes. Pour laisser de la place à la peinture sur les dents existantes dans l'alvéole de gouttière, appliquer une fine couche de FlowTain™ sur les surfaces faciales des dents adjacentes - similaire au protocole de blanchiment des vides de relief dans les gouttières de blanchiment.

HR CROATIAN TRANSLATION

INDIKACIJE ZA UPOTREBU: Pontična boja Perfect A Smile® služi kao sredstvo za bojenje kod svjetlosnog učvršćivanja termoplastičnih naprava za poravnavanje.

Ova patentirana formula djeluje s prozirnom termoformiranom plastikom za aparate.

Kontraindikacija: Perfect A Smile se ne preporučuje za upotrebu s neprozirnim (C) termoformiranim materijalima.

1. Da biste osigurali ujednačenost uslijed stabiliziranja proizvoda, pontičnu boju temeljito

izmiješajte lopaticom da bude ujednačena. PROIZVOD SE MIJEŠA PRIJE SVAKE UPOTREBE.

- Uzmite željenu količinu i stavite na podlogu za miješanje. **ODMAH ZATVORITE POKLOPCOM DA PROIZVOD OD SVJETLA**



- Mikročetkicom nanesite 3 sloja pontične boje. Nakon svakog nanošenja tretirajte svjetlošću 10 sekundi radi učvršćivanja. **NAPOMENA: Nijanse se mogu miješati na PODLOZI ZA MIJEŠANJE kako bi se postigle različite nijanse.**
- Nakon nanošenja završnog sloja i svjetlosnog učvršćivanja, izvršite konačno svjetlosno učvršćivanje preko naprave za poravnavanje u trajanju od 20 sekundi s labijalne i lingvalne površine.

Napomena: Radi postizanja najpreciznijeg usklađivanja nijansi napravite vodič nijansi stavljanjem 3 sloja svake nijanse u pojedinačna zubna mjesta. Ovaj vodič za nijanse treba biti izrađen od istog prozirnog materijala koji se koristi.

PODACI O NARUŽBI:

Perfect A Smile Shades: REF br. PPA1 (nijansa A1), REF br. PPA2 (nijansa A2), REF br. PPA3.5 (nijansa A3.5), REF br. PPB1 (nijansa B1), REF br. PPC1 (nijansa C1), REF br. PPC4 (nijansa C4), REF br. PPD3 (nijansa D3), REF br. PPBL (izbijeljena nijansa)

Izvorna svijetla nijansa REF br. PASL, nova srednja nijansa REF br. PASM (usklađivanje svijetle i srednje nijanse Invisalign™ PVS)



MJERE OPREZA: Nepolimerizirane smole mogu kod osjetljivih osoba izazvati reakcije na koži. U slučaju dodira s kožom, temeljito je operite sapunom i vodom. Kontakt s ostalim tkivima: područje izlivanja odmah isperite obilnom količinom vode nekoliko minuta. **NE UDIŠITE ISPARAVANJA. KORISTITE U DOBRO PROZRAČENOM PROSTORU.**



Odložite ovaj proizvod/spremnik na pravilan način. Opasno za morske organizme. Aplikatori MicroBrush su namijenjeni za jednokratnu upotrebu. Potrebno je koristiti novi aplikator mikročetkice za svaku primjenu.

Korištenje UV, halogenog i LED svjetla za učvršćivanje može izazvati oštećenje očiju. Pacijent, liječnik i asistent trebaju koristiti propisno dizajnirane zaštitne naočale za vrijeme

upotrebe uređaja za svjetlosno učvršćivanje.

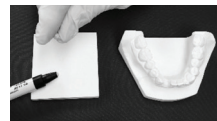


OGRAIČENJE TEMPERATURE: Čuvati na sobnoj temperaturi (15-30°C).

JAMSTVO: Reliance Orthodontic Products Inc. prihvaća odgovornost za zamjenu proizvoda ako se dokaže da su neispravni. Reliance Orthodontic Products, Inc. ne preuzima odgovornost za bilo kakvu štetu ili gubitak, izravan ili posljedičan, koji proizlazi iz upotrebe ili nesposobnosti da se proizvod upotrebljava kako je opisano. Prije upotrebe, korisnik je dužan utvrditi prikladnost proizvoda za njegovu predviđenu namjenu. Korisnik preuzima sav rizik i odgovornost u vezi s navedenim.

SAMO NA RX: Savezni zakon SAD-a ograničava kupovinu ovog proizvoda na stomatološke radnike ili po njihovom nalogu.

IZRADA PRIVREMENOG ZUBA NA KAMENOM MODELU



Uvaljajte otprilike ½ grama paste Perfect A Smile® Pontic Putty između palca i kažiprsta.



Postavite kolut kompozita na gingivalnu površinu mjesta zuba koji nedostaje i lagano pritisnite kuglicu kompozitnog materijala između palca i kažiprsta da postignete incizalnu visinu koja je nešto kraća od susjednih zuba*. Precizno oblikovanje incizalnog, mesijalnog i distalnog može se obaviti instrumentom.



Provedite svjetlosno učvršćivanje u trajanju od 30 sekundi iz 2 (dva) kuta.

Polomljene ili istrošene zube moguće je popraviti ili promijeniti im oblik pomoću paste Perfect A Smile © Pontic Putty.

***VAŽNO!** Za jedan pontični zub na modelu napravite incizalni rub malo kraći (približno 0,5 mm) od susjednih zuba. Ovo kompenzira debljinu materijala aparata koji se postavljaju na površini lica susjednih zuba nakon što se oboji mjesto umetanja na aparatu.

Za više zuba ili susjedne zube (za točno podudaranje) oblikujte pontični zub na modelu do točne incizalne visine susjednih zuba. Da biste ostavili prostor za boju na postojećim zubima u mjestu umetanja na aparatu, nanesite tanki sloj proizvoda FlowTain™ na površine

lica susjednih zuba - slično protokolu za izbjeljivanje reljefnih praznina u podmetačima za izbjeljivanje.

HU HUNGARIAN TRANSLATION

ALKALMAZÁSI JAVALLATOK: A Perfect A Smile® hídtest festék a termoplasztikus alignerek fényre kötő színezőanyagaként alkalmazható.

Ez a szabadalmaztatott formula átlátszó hőre formázható aligner műanyagokkal működik.

Ellenjavallat: A Perfect A Smile alkalmazása nem ajánlott opálos, (C) hőre formázható anyagokhoz.

1. A termék lerakódása miatt az egyneműség biztosítása érdekében alaposan keverje össze egy spatulával a hídtestfestéket, amíg az egynemű nem lesz. A TERMÉKET MINDEN HASZNÁLAT ELŐTT ÖSSZE KELL KEVERNI.
2. Adagolja ki a kívánt mennyiséget és helyezze a keverőlapra. **A FÉNYTŐL VALÓ VÉDELEM ÉRDEKÉBEN AZONNAL HELYEZZE VISSZA A FEDELET.**



3. Vigyen fel 3 réteg hídtestfestéket egy mikroecsettel. Minden réteg után 10 másodpercig fotopolimerizáljon. **MEGJEGYZÉS: A különböző árnyalatok elérése érdekében az árnyalatok keverhetők a KEVERŐLAPON.**
4. Az utolsó réteg felvitelét és a fotopolimerizációját követően végezzen az aligneren keresztül egy utolsó, 20 másodpercig tartó fotopolimerizációt a labiális és a linguális felületek felől.

Kérjük, vegye figyelembe: A lehető legpontosabb színárnyalatot egyezésként készítsen egy színskálát, az egyes árnyalatok 3 rétegének az egyes fogüregekbe történő felvitelével. A színskálát ugyanabból a felhasználásra kerülő átlátszó aligner anyagból kell készíteni.

UTÁNRENDELÉSI INFORMÁCIÓK:

Perfect A Smile színárnyalatok: REF# PPA1 (A1 színárnyalat), REF# PPA2 (A2 színárnyalat), REF# PPA3.5 (A3.5 színárnyalat), REF# PPB1 (B1 színárnyalat), REF# PPC1 (C1 színárnyalat), REF# PPC4 (C4 színárnyalat), REF# PPD3 (D3 színárnyalat), REF# PBL (fehérítő színárnyalat)

Eredeti világos színárnyalatú REF# PASL, új közepes színárnyalatú REF # PASM (megfelel az Invisalign™ PVS világos és közepes színárnyalatának)

⚠️ ÓVINTÉZKEDÉSEK: A nem polimerizált gyanták az arra érzékeny személyeknél bőrirritációt okozhatnak. Bőrrel való érintkezés esetén alaposan mossa le a szappannal és vízzel. Egyéb szövetekkel történő érintkezés: a szivárgással érintett területet azonnal, több percig öblítse le bőseségű vízzel. **NE LÉLEGEZZE BE A GÖZT. JÓL SZELLŐZŐ HELYSÉGBEN HASZNÁLJA.**

⚠️ Ártalmatlanítsa megfelelően a készüléket/tartályt. Tengeri élővilágra veszélyes.

A MicroBrush applikátorok egyszer használatos eszközök. Minden alkalmazáshoz új mikro-applikátorecsetet kell használni.

Az UV, halogén és LED polimerizációs lámpák használata szemkárosodással járhat. A betegnek, az orvosnak és az asszisztensnek a fotopolimerizációs eszközök használata során megfelelően kialakított védőszemüveget kell viselnie.

15°C / 30°C **HŐMÉRSÉKLETKORLÁTOZÁS:** Szobahőmérsékleten (15-30°C) tárolandó.

GARANCIA: A Reliance Orthodontic Products Inc. felelősséget vállal a hibásnak bizonyuló termékekért. A Reliance Orthodontic Products, Inc. nem vállal felelősséget semmilyen közvetlen vagy következményes kárért vagy veszteségért, amely a termékeknek a leírtak szerinti felhasználásából vagy a helyes használat képességének hiányából fakad. Használat előtt a felhasználó felelőssége annak meghatározása, hogy a termék alkalmas-e a rendeltetészerű felhasználásra. Ezzel kapcsolatban minden kockázat és felelősség a felhasználót terheli.

KIZÁRÓLAG ORVOSI RENDELVÉNYRE: Az Amerikai Egyesült Államok A szövetségi törvények értelmében az eszköz kizárólag fogászati rendelvényre vagy fogszakorvos részére értékesíthető.

IDEIGLENES FOG ELKÉSZÍTÉSE GIPSZMODELLEN

Sodorjon körülbelül ½ gramm Perfect A Smile® hídtest gittet a hüvelykujja és az mutatóujja között.

Helyezzen egy kompozit gömböt a hiányzó fog medrének gingivális felszínére és enyhén nyomja meg a hüvelyk és mutató ujj között a labdácskát, hogy annak incizális magassága kissé rövidebb legyen, mint a szomszédos fogaké*. Az incizális, mezialis és disztális részek pontos megformázása egy eszköz segítségével elvégezhető.

Fotopolimerizáljon 30 másodpercig 2 (két) szögből.

A törött vagy kopott fogak javíthatók, illetve alakjuk megváltoztatható a Perfect A Smile® hídtest gitt paszta segítségével.

***FONTOS!** A modell egyetlen hídtest foga esetén a szomszédos fogakénál valamivel (kb. 0,5 mm) kisebb incizális élt hozzon létre. Az aligner üreg befestése után kompenzálja az

aligner anyag vastagságát a szomszédos fogak faciális felületén.

Több vagy szomszédos fog esetén (a pontos illeszkedés érdekében) a hídtest fogat a modellben a szomszédos fogak pontos incizális magasságához kell alakítani. Annak érdekében, hogy helyet hagyjon a festéknek az aligner üregben lévő fogakon, vigyen fel egy vékony réteg FlowTain™ terméket a szomszédos fogak faciális felületére - hasonlóan a fehérítésablakon kiemelkedő üregeinek fehérítéséhez használt eljáráshoz.

IT ITALIAN TRANSLATION

INDICAZIONI PER L'USO La Pasta per verniciatura pontic Perfect-A-Smile® è destinata all'uso come agente colorante fotopolimerizzabile di allineatori termoplastici.

Questa formula brevettata funziona con allineatori trasparenti termoformati in plastica.

Controindicazione: Perfect A Smile non è raccomandato per l'uso con materiali per termoformatura torbidi (Classe C).

1. Per garantire l'uniformità dovuta all'assestamento del prodotto, miscelare accuratamente la vernice per pontic con una spatola fino a ottenere un prodotto uniforme. **IL PRODOTTO DEVE ESSERE MISCELATO PRIMA DI OGNI UTILIZZO.**

2. Rimuovere la quantità desiderata e posizionarla sulla tavoletta di miscelatura. **RIPOSIZIONARE IMMEDIATAMENTE IL COPERCHIO PER PROTEGGERE DALLA LUCE.**




3. Applicare 3 strati di pasta per verniciatura per pontic con un microbrush. Fotopolimerizzare per 10 secondi dopo ogni strato. **NOTA: Le sfumature possono essere miscelate su una TAVOLETTA DI MISCELATURA per ottenere diverse tonalità.**
4. Dopo l'applicazione dello strato finale e la fotopolimerizzazione, eseguire una fotopolimerizzazione finale attraverso l'allineatore per 20 secondi dalle superfici labiale e linguale.


Nota bene: Per una corrispondenza cromatica più precisa, fabbricare una scala cromatica posizionando 3 strati di ogni colore sui singoli alveoli dentari. Questa scala cromatica deve essere realizzata con lo stesso materiale trasparente utilizzato per l'allineatore.

INFORMAZIONI PER IL RIORDINO:

Tonalità Perfect A Smile: RIF# PPA1 (Tonalità A1), RIF# PPA2 (Tonalità A2), RIF# PPA3.5 (Tonalità A3.5), RIF# PPB1 (Tonalità B1), RIF# PPC1 (Tonalità C1), RIF# PPC4 (Tonalità C4), RIF# PPD3 (Tonalità D3), RIF# PPBL (Tonalità Bleach)

Tonalità luce originale RIF# PASL, Nuova tonalità Medium RIF # PASM (Combinazione delle tonalità Invisalign™ PVS Light e Medium)

 **PRECAUZIONI:** Le resine non polimerizzate possono causare sensibilizzazione cutanea nelle persone predisposte. In caso di contatto con la pelle, lavare accuratamente con acqua e sapone. Contatto con altri tessuti: risciacquare immediatamente l'area di fuoriuscita con abbondanti quantità di acqua per vari minuti. **NON INALARE I FUMI. UTILIZZARE IN UN'AREA BEN VENTILATA.**

 Smettere adeguatamente questo dispositivo/contenitore. Nuoce all'ambiente marino. Gli applicatori MicroBrush sono dispositivi monouso. Per ogni applicazione è richiesto l'utilizzo di un nuovo applicatore microbrush.

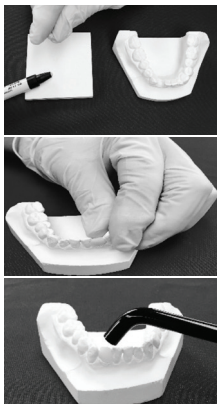
L'uso di lampade polimerizzanti UV, alogene e LED può essere associato a danni agli occhi. Il paziente, il medico e l'assistente devono indossare protezioni oculari adeguatamente progettate quando si utilizzano questi dispositivi di fotopolimerizzazione.

15°C  30°C **LIMITI DI TEMPERATURA:** Conservare a temperatura ambiente (15-30°C).

GARANZIA: Reliance Orthodontic Products, Inc. si assume la responsabilità per la sostituzione dei prodotti qualora se ne dimostri la difettosità. Reliance Orthodontic Products, Inc. non si assume responsabilità per eventuali danni o perdite, diretti o conseguenti, derivanti dall'uso o dall'incapacità di usare i prodotti così come descritti. Prima dell'uso, è responsabilità dell'utilizzatore determinare l'adeguatezza del prodotto per l'uso previsto. L'utilizzatore si fa carico di tutti i rischi e della responsabilità legati all'uso.

SOLO SU PRESCRIZIONE MEDICA: STATI UNITI la legge federale degli Stati Uniti limita la vendita di questo dispositivo a odontoiatri o su prescrizione medica.

CREAZIONE DI UN DENTE PROVVISORIO SU UN MODELLO IN PIETRA



Far rotolare circa ½ grammo di Perfect A Smile® Pontic Putty tra il pollice e l'indice.

Posizionare il rotolo di composito sulla superficie gengivale della cavità dentale mancante e premere leggermente la sfera di composito tra il pollice e l'indice per creare un'altezza incisale leggermente più corta rispetto ai denti adiacenti*. La modellazione precisa dell'incisale, mesiale e distale può essere fatta con uno strumento.

Fotopolimerizzare per 30 secondi da 2 (due) angoli.

Denti fratturati o usurati possono essere riparati o modificati nella forma con Pasta Perfect A Smile® Pontic Putty.

***IMPORTANTE!** Per un singolo dente pontic sul modello, creare il bordo incisale leggermente più corto (ca. 0,5 mm) rispetto ai denti adiacenti. Questo compensa lo spessore del materiale dell'allineatore sulla superficie facciale dei denti adiacenti una volta verniciato l'alveolo dell'allineatore.

Per denti multipli o adiacenti, (per una corrispondenza esatta), formare il dente pontic sul modello all'altezza incisale esatta dei denti adiacenti. Per lasciare spazio alla vernice sui denti esistenti nell'alveolo dell'allineatore, applicare uno strato sottile di FlowTain™ sulle superfici facciali dei denti adiacenti - simile al protocollo per lo sbiancamento dei vuoti in rilievo nelle mascherine per lo sbiancamento.

NL DUTCH TRANSLATION

INDICATIES VOOR GEBRUIK: De Perfect-A-Smile® Pontische Verf is bedoeld voor gebruik als lichtuithardende kleurstof voor thermoplastische uitlijners.

Deze gepatenteerde formule werkt met transparante thermovormende uitlijningskunststoffen.

Contra-indicatie: Perfect A Smile wordt niet aanbevolen voor gebruik met troebele, (C) thermovormende materialen.

1. Om de uniformiteit door bezinking van het product te garanderen, mengt u de pontische verf grondig met een spatel tot het product uniform is. **PRODUCT MOET VOOR ELK GEBRUIK WORDEN GEMENGD.**
2. Verwijder de gewenste hoeveelheid en plaats deze op het mengpad. **VERVANG HET DEKSEL ONMIDDELIJK OM HET TE BESCHERMEN TEGEN LICHT.**



3. Breng 3 lagen van de pontische verf aan met een microborstel. Na elke laag gedurende 10 seconden uitharden met licht. **OPMERKING: Tinten kunnen worden gemengd op een MENGPAD om verschillende tinten te bekomen.**
4. Nadat de laatste laag is aangebracht en uitgehard met licht, voert u een laatste lichtuitharding door de uitlijner gedurende 20 seconden vanaf de labiale en linguale oppervlakken.

Let op: Voor de meest nauwkeurige kleuraanpassing maakt u een kleurschaal door 3 lagen van elke kleur op de afzonderlijke tandhulzen te plaatsen. Deze kleurschaal moet worden vervaardigd uit hetzelfde transparante uitlijn materiaal als datgene dat wordt gebruikt.

BESTELINFORMATIE:

Perfecte A Smile Tinten: REF# PPA1 (A1 Tint), REF# PPA2 (A2 Tint), REF# PPA3.5 (A3.5 Tint), REF# PPB1 (B1 Tint), REF# PPC1 (C1 Tint), REF# PPC4 (C4 Tint), REF# PPD3 (D3 Tint), REF# PPBL (Bleke Tint)

Originele Lichte Tint REF# PASL, Nieuwe Medium Tint REF # PASM (Passend bij de Invisalign™ PVS Tinten Licht en Medium)

 **LET OP:** Ongepolymeriseerde harsen kunnen bij gevoelige personen huidirritatie veroorzaken. In geval van contact met de huid grondig wassen met water en zeep. Bij contact met andere weefsels: gedurende enkele minuten overvloedig spoelen. **GEEN DAMPEN INADEMEN. GEBRUIK IN EEN GOED VERLUCHTE RUIMTE.**

 Gooi dit apparaat/deze verpakking op de juiste manier weg. Gevaar voor in water levende organismen.

MicroBrush-applicatoren zijn apparaten voor eenmalig gebruik. Voor elke toepassing moet een nieuwe microbrush-applicator worden gebruikt.

Het gebruik van UV-, halogeen- en LED-uithardingslampen kan in verband worden gebracht

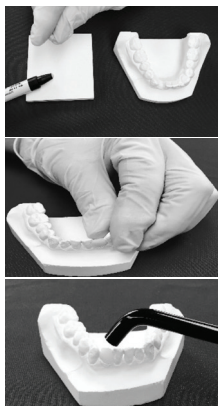
met oogschade. De patiënt, de arts en de assistent moeten bij het gebruik van deze licht-uithardingsapparaten een goed ontworpen veiligheidsbril dragen.

 15°C  30°C **TEMPERATUURBEPERKING:** Bewaren bij kamertemperatuur (15-30°C).

GARANTIE: Reliance Orthodontic Products Inc. erkent haar verantwoordelijkheid om producten te vervangen als blijkt dat ze defect zijn. Reliance Orthodontic Products, Inc. aanvaardt geen aansprakelijkheid voor enige schade of verlies, direct of indirect, die voortvloeit uit het gebruik of het niet kunnen gebruiken van de producten zoals beschreven. Het is de verantwoordelijkheid van de gebruiker om vóór gebruik te bepalen of het product geschikt is voor het beoogde gebruik. De gebruiker neemt alle risico's en aansprakelijkheid in verband hiermee op zich.

ALLEEN RX: VS. De federale wetgeving beperkt dit apparaat tot de aankoop door of in opdracht van een tandheelkundige.

HET CREËREN VAN EEN TIJDELIJKE TAND OP EEN STENEN MODEL



Rol ongeveer ½ gram Perfect A Smile® Pontische Plamuur tussen duim en wijsvinger.

Plaats een rol composiet op het gingivale oppervlak van de ontbrekende tandholte en druk de bal van composiet tussen de duim en de wijsvinger lichtjes in om een incisale hoogte te verkrijgen die iets korter is dan die van de aangrenzende tanden*. Nauwkeurige vormgeving van de incisale, mesiale en distale kan worden gedaan met een instrument.

Lichtuitharding gedurende 30 seconden vanuit 2 (twee) hoeken.

Gebroken of versleten tanden kunnen worden gerepareerd of in vorm worden gebracht met Perfect A Smile® Pontische Plamuur Pasta.

***BELANGRIJK!** In geval van een enkele pontische tand op het model, maakt u de incisale rand iets korter (ca. 0,5 mm) dan de aangrenzende tanden. Dit compenseert de dikte van het uittlijn materiaal op het faciale oppervlak van de aangrenzende tanden zodra de uittlijn basis is geschilderd.

Voor meerdere of aangrenzende tanden, (voor een exacte match), vormt u de pontische tand op het model tot de exacte incisale hoogte van de aangrenzende tanden. Om ruimte te laten voor de verf op bestaande tanden in de uittlijn basis, brengt u een dunne laag FlowTain™ aan op de faciale oppervlakken van aangrenzende tanden - vergelijkbaar met het protocol voor het bleken van reliefskagages in bleekbakken.

NO NORWEGIAN TRANSLATION

INDIKASJONER FOR BRUK: Perfect A Smile® Pontisk farge er tiltenkt for bruk som et lysherdende fargemiddel for termoplastiske alignere.

Denne patenterte formelen fungerer med klar, termoformende aligner-plast.

Kontraindikasjon: Perfect A Smile anbefales ikke til bruk med uklare, (C) termoformende materialer.

1. For å sikre ensartethet når produktet skal permanenteres blandes pontisk farge grundig med en spatel til den er jevn. **PRODUKTET MÅ BLANDES FØR HVER BRUK.**
2. Ta ut ønsket mengde og plasser på blandeputen. **SETT LOKKET UMIDDELBART PÅ IGJEN FOR Å BESKYTTE MOT LYS.**




3. Påfør 3 strøk med pontisk farge med en mikroborste. Lysherd i 10 sekunder etter hvert strøk. **MERK: Nyanser kan blandes PÅ EN BLANDEPUTE for å oppnå ulike nyanser.**
4. Etter at det finale strøket er påført og lysherdet, utfør en endelig lysherdning gjennom aligneren i 20 sekunder fra de labiale og linguale overflatene.

Merk: For å oppnå mest mulig nøyaktig nyansematching kan man opprette en nyanseguide ved å plassere 3 strøk av hver nyanse på enkelte tannhalser. Denne nyanseguiden bør opprettes av det samme klare aligner-materialet som brukes.

NY BESTILLING:

Perfect A Smile-nyanser: REF nr. PPA1 (A1 nyanse), REF nr. PPA2 (A2 nyanse), REF nr. PPA3.5 (A3,5 nyanse), REF # PPB1 (B1 nyanse), REF nr. PPC1 (C1 nyanse), REF nr. PPC4 (C4 nyanse), REF nr. PPD3 (D3 nyanse), REF nr. PPBL (bleke nyanse)

Original Light-nyanse REF nr. PASL, New Medium-nyanse REF nr. PASM (Matching Invisalign™ PVS-nyanse lys og medium)

 **FORHOLDSREGLER:** Ikke-polymerisert resin kan forårsake hudirritasjoner hos mottakelige personer. Ved kontakt med huden, vask grundig med såpe og vann. Ved kontakt med annet vev: skyl det gjeldende området umiddelbart med store mengder vann i flere minutter. **IKKE INNÅND DAMPER. BRUKES I ET GODT VENTILERT OMRADE.**

 Kast denne enheten/holderen forskriftsmessig. Farlig for liv i hav.

Mikrobørste-applikatorer er enheter for engangsbruk. Det kreves at en ny mikrobørste-applikator brukes for hver applikasjon.

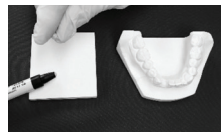
Bruk av UV-, halogen- og LED-herdelamper kan være forbundet med øyeskader. Pasienten, legen og assistenten skal bruke riktig utformede vernebriller når disse herdelampene brukes.

 **TEMPERATURBEGRENSNING:** Oppbevares ved romtemperatur (15-30°C).

GARANTI: Reliance Orthodontic Products Inc. anerkjenner sitt ansvar for å erstatte produkter hvis de viser seg å være defekt. Reliance Orthodontic Products, Inc. påtar seg ikke ansvar for skader eller tap, direkte eller følgeskader, som stammer fra bruk av eller manglende evne til å bruke produktene som beskrevet. Før bruk er det brukerens ansvar å vurdere egnetheten til produktet for den tiltenkte bruken. Brukeren påtar seg all risiko og ansvar i forbindelse med dette.

BARE RX: Føderal Føderal lov i USA begrenser salg av denne enheten til eller etter ordre fra en tannlege.

SLIK LAGES EN PROVISORISK TANN PÅ EN STEINMODELL



Rull ca. ½ gram Perfect A Smile® Pontisk kitt mellom tommelen og pekefingeren.



Plasser rull med kompositt på tannkjøttoverflaten i tannalveolen, og trykk komposittkulen lett mellom tommel og pekefinger for å produsere den incisale høyden litt kortere enn tilstøtende tenner*. Nøyaktig forming av incisal, mesial og distal kan gjøres med et instrument.



Lysherdes i 30 sekunder fra 2 (to) vinkler.

Tenner med frakturer eller slitasje kan repareres eller endres i form med Perfect A Smile® Pontisk kittpasta.

***VIKTIG!** For én enkelt pontisk tann på modellen, opprett den incisale kanten litt kortere (ca. 0,5 mm) enn de tilstøtende tennene. Dette kompenserer for tykkelsen til alignermaterialet på de tilstøtende tennenes facialflate når aligner-alveolen er malt.

For flere eller tilstøtende tenner (og for nøyaktig samsvar) formes den pontiske tannen på modellen til nøyaktig incisal høyde på tilstøtende tenner. For å gi plass til maling på eksisterende tenner i aligner-alveolen appliseres et tynt strøk FlowTain™ på de fasciale flatene på tilstøtende tenner - på samme måte som fremgangsmåten for bleking ved hulrom i blekebrett.

PL POLISH TRANSLATION

WSKAZANIA DO STOSOWANIA: Farba do nakładek typu most Perfect-A-Smile® Pontic Paint jest światłoutwardzalnym preparatem koloryzującym do nakładek termoplastycznych.

Ta opatentowana formuła współpracuje z bezbarwnymi tworzywami termoplastycznymi nakładek.

Przeciwwskazanie: Środek koloryzujący Perfect A Smile nie jest zalecany do stosowania z matowymi materiałami termoplastycznymi (C).

1. Aby ze względu na osiadanie produktu zapewnić jednolitość, dokładnie mieszać środek koloryzujący szpatułką aż do uzyskania jednorodnej konsystencji. **PRODUKT WYMAGA MIESZANIA PRZED KAŻDYM UŻYCIEM.**
2. Żądaną ilość umieścić na podkładce do mieszania. **NATYCHMIAST NAŁOŻYĆ POKRYWKĘ, ABY CHRONIĆ PRZED ŚWIATŁEM.**



- Nalożyć 3 warstwy środka koloryzującego za pomocą mikropędzelka. Po nałożeniu każdej z warstw utwardzać światłem przez 10 sekund. **UWAGA: NA PODKŁADCE DO MIESZANIA można mieszać różne odcienie, aby uzyskać różne barwy.**
- Po nałożeniu ostatniej warstwy i jej utwardzeniu wykonać ostatnie utwardzenie przez nakładkę, trwające 20 sekund, od strony powierzchni językowych i wargowych.

Uwaga: Aby uzyskać jak najdokładniejsze dopasowanie odcienia, wykonać wzornik odcieni, umieszczając 3 warstwy każdego odcienia w poszczególnych zębodołach. Taki wzornik powinien być wykonany z tego samego bezbarwnego materiału, z którego wykonano nakładkę.

ZAMAWIANIE:

Odcienie środka koloryzującego Perfect A Smile: Kod kat.: PPA1 (odcień A1), Kod kat.: PPA2 (odcień A2), Kod kat.: PPA3.5 (odcień A3.5), Kod kat.: PPB1 (odcień B1), Kod kat.: PPC1 (odcień C1), Kod kat.: PPC4 (odcień C4), Kod kat.: PPD3 (odcień D3), Kod kat.: PPBL (rozszańniacz)

Original Light Shade Kod kat.: PASL, New Medium Shade Kod kat.: PASM (pasuje do Invisalign™ PVS Shade Light/Medium)

ŚRODKI OSTROŻNOŚCI: Żywicze niespolimeryzowane mogą wywoływać u osób wrażliwych uczulenie na skórze. W przypadku kontaktu ze skórą umyć dokładnie wodą z mydłem. Kontakt z innymi tkankami: miejsce wycieku natychmiast przepłukiwać obficie wodą przez kilka minut. **NIE WDYCHAĆ OPARÓW. UŻYWAĆ W DOBRZE WENTYLOWANYM MIEJSCU.**

Wyrób/pojemnik zutilizować w odpowiedni sposób. Zagrożenie dla środowiska morskiego.

Aplikatory MicroBrush są urządzeniami jednorazowego użytku. Do każdej aplikacji wymagany jest nowy aplikator typu microbrush.

Stosowanie lamp utwardzających UV, halogenowych i LED może wiązać się z uszkodzeniem oczu. Podczas korzystania z wymienionych urządzeń do utwardzania światłem pacjent, lekarz i asystent powinni nosić prawidłowo zaprojektowane okulary ochronne.

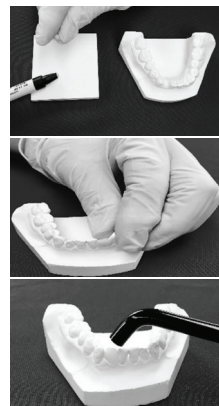
OGRANICZENIE TEMPERATURY: Przechowywać w temperaturze pokojowej (15-30°C).

GWARANCJA: Firma Reliance Orthodontic Products, Inc. odpowiada za wymianę produktów w przypadku stwierdzenia ich wadliwości. Reliance Orthodontic Products, Inc. nie ponosi odpowiedzialności za jakiegokolwiek szkody lub straty bezpośrednie lub wtórne wynikające z użycia lub braku możliwości użycia produktów w sposób zgodny z

opisem. Przed użyciem użytkownik odpowiada za określenie przydatności produktu do przewidzianego zastosowania. Użytkownik ponosi wszelką odpowiedzialność i ryzyko z tym związane.

PRODUKT DOSTĘPNY TYLKO NA RECEPTĘ: Amerykańskie prawo federalne ogranicza sprzedaż tego wyrobu przez lekarza dentystę lub na jego zlecenie.

TWORZENIE ZĘBA TYMCZASOWEGO NA MODELU GIPSOWYM



Pomiędzy kciukiem a palcem wskazującym zrolować ok. 0,5 g masy Perfect A Smile® Pontic Putty.

Umieścić rolkę kompozytu na powierzchni działła zębodołu brakującego zęba i delikatnie ugnieść kulkę kompozytu pomiędzy kciukiem a palcem wskazującym, aby uzyskać wysokość sieczną nieco krótszą niż sąsiednie zęby*. Zastosować narzędzie do precyzyjnego kształtowania powierzchni siecznej, mezialnej i dystalnej.

Utwardzać światłem przez 30 sekund pod 2 (dwoma) kątami.

Za pomocą masy Perfect A Smile® Pontic Putty można też naprawiać zęby złamane lub starte zęby lub zmieniać ich kształt.

***WAŻNE!** Dla pojedynczego przęsta w modelu utworzyć krawędź sieczną nieco krótszą (ok. 0,5 mm) od sąsiednich zębów. Kompensuje to grubość materiału nakładki na powierzchni przedniej sąsiednich zębów po pomalowaniu zębodołu nasadki.

W przypadku kilku zębów lub zębów sąsiednich (w celu dokładnego dopasowania) uformować pojedyncze przęśło w modelu o wysokości równej wysokości krawędzi siecznej zębów sąsiednich. Aby pozostawić miejsce na farbę na istniejących zębach w zębodole nakładki, nałożyć cienką warstwę materiału FlowTain™ na powierzchnie przednie zębów, podobnie jak w przypadku protokołu wybielania ubytków w szyn wybielających.

PT PORTUGUESE TRANSLATION

INDICAÇÕES DE USO: A Tinta Perfect-A-Smile® para pântico destina-se a ser usada como corante de fotopolimerização de alinhadores termoplásticos.

Esta fórmula patenteada funciona com plásticos alinhadores termoformados transparentes.

Contraindicação: Perfect A Smile não é recomendado para uso com materiais turvos, (C) termoformados.

1. Para garantir a uniformidade devido ao assentamento do produto, misture bem a tinta do pântico com uma espátula até ficar uniforme. O PRODUTO DEVE SER MISTURADO ANTES DE CADA USO.
2. Retire a quantidade desejada e coloque no bloco de mistura. **RECOLOQUE IMEDIATAMENTE A TAMPA PARA PROTEGER DA LUZ.**




3. Aplicar 3 camadas de tinta do pântico com uma microescova. Faça a fotopolimerização durante 10 segundos após cada camada. **NOTA: Os tons podem ser misturados num BLOCO DE MISTURA para obter diferentes tonalidades.**
4. Depois de aplicada a camada final e fotopolimerização, faça uma fotopolimerização final através do alinhador durante 20 segundos a partir das superfícies labial e lingual.

Observe: Para uma correspondência de tonalidades mais precisa, produza uma guia de tonalidades colocando 3 camadas de cada tonalidade em alvéolos dentários individuais. Esta guia de tonalidades deve ser produzida a partir do mesmo material de alinhamento claro que está sendo usado.

INFORMAÇÕES SOBRE NOVO PEDIDO:

Tons de Perfect A Smile: REF# PPA1 (Tom A1), REF# PPA2 (Tom A2), REF# PPA3.5 (Tom A3.5), REF# PPB1 (Tom B1), REF# PPC1 (Tom C1), REF# PPC4 (Tom C4), REF# PPD3 (Tom D3), REF# PPBL (Tom Alvejante) Tom Original Leve REF # PASL, Novo Tom Médio REF # PASM (Corresponde à Invisalign™ PVS Tom Leve e Médio)

 **PRECAUÇÕES:** As resinas não polimerizadas podem causar sensação cutânea em pessoas suscetíveis. Em caso de contato com a pele, lave bem com água e sabão. Contato com outros tecidos: lave imediatamente a área de derramamento com

quantidades abundantes de água durante alguns minutos. **NÃO INALE OS VAPORES. USE EM UMA ÁREA BEM VENTILADA.**

 Elimine este dispositivo/recipiente de forma adequada. Risco para o mar.

Os aplicadores Micropincéis são dispositivos de uso único. É necessário que um novo micropincel aplicador seja usado para cada aplicação.

O uso de fotopolimerização com UV, halogênicos e LED pode estar associado a lesões oculares. O paciente, o médico e o assistente devem usar óculos de proteção projetados adequadamente ao usar estes dispositivos de fotopolimerização.

15°C  30°C **LIMITAÇÃO DE TEMPERATURA:** Armazene a temperatura ambiente (15-30°C).

GARANTIA: A Reliance Orthodontic Products, Inc. reconhece a sua responsabilidade em substituir os produtos em caso de comprovação de defeitos. A Reliance Orthodontic Products, Inc. não se responsabiliza por quaisquer danos ou perdas, diretos ou consequentes, decorrentes do uso ou incapacidade de uso dos produtos, conforme descrito. Antes de usar, é responsabilidade do usuário determinar a adequação do produto ao seu uso pretendido. O usuário assume todos os riscos e responsabilidades em relação a isso.

VENDA SOB PRESCRIÇÃO: A lei federal dos EUA restringe este dispositivo à venda por ou a pedido de um profissional odontológico.

CRIANDO UM DENTE TEMPORÁRIO SOBRE UM MODELO DE PEDRA



Enrole aproximadamente ½ gr. de Perfect A Smile® Pontic Putty entre o seu polegar e o dedo indicador.

Coloque um rolo de compósito na superfície gengival do encaixe do dente que falta e pressione ligeiramente a esfera de compósito entre o polegar e o índice para produzir uma altura incisal ligeiramente mais curta do que os dentes adjacentes*. A modelagem precisa do incisal, medial e distal pode ser feita com um instrumento.



Faça a fotopolimerização durante 30 segundos a partir de 2 (dois) contra-ângulos.

Os dentes fraturados ou gastos podem ser reparados ou alterados na sua forma com a Pasta Perfect A Smile® Pontic Putty.

***IMPORTANTE!** Para um único dente pântico no modelo, crie a borda incisal ligeiramente mais curta (aprox. 0,5 mm) do que os dentes adjacentes. Isto compensa a espessura do material do alinhador na superfície facial dos dentes adjacentes, uma vez o alinhador do alvéolo dentário estiver pintado.

Para dentes múltiplos ou adjacentes, (para uma correspondência exata), forme o dente pântico no modelo até a altura incisal exata dos dentes adjacentes. Para dar espaço para a pintura dos dentes existentes no soquete do alinhador, aplique uma camada fina de FlowTain™ nas superfícies faciais dos dentes adjacentes - semelhante ao protocolo para o alveamento de vazios de alveamento nas bandejas de alveamento.

RO ROMANIAN TRANSLATION

INDICAȚII DE UTILIZARE: colorantul Perfect A Smile® este destinat utilizării ca agent de colorare în procesul de fotopolimerizare a gutierelor termoplastice.

Această formulă brevetată este compatibilă cu materialele plastice transparente termoformate ale gutierelor.

Contraindicații: Perfect A Smile nu este recomandat pentru utilizarea cu (C) materiale plastice termoformate netransparente.

1. Pentru a asigura uniformitatea produsului, amestecați bine colorantul cu o spatulă. **PRODUSUL TREBUIE AMESTECAT ÎNAINTE DE FIECARE UTILIZARE.**
2. Prelevați cantitatea dorită și așezați pe tamponul de mixare. **PUNEȚI IMEDIAT LA LOC CAPACUL PENTRU A PROTEJA ÎMPOTRIVA LUMINĂ.**



3. Aplicați trei straturi de colorant cu o microperie. Fotopolimerizați timp de 10 secunde

după fiecare strat. NOTĂ: nuanțele pot fi amestecate **PE UN TAMPON DE MIXARE pentru a obține diferite nuanțe.**

4. După ce este aplicat și fotopolimerizat stratul final, efectuați o fotopolimerizare finală prin gutieră timp de 20 de secunde din zona suprafețelor labiale și linguale.

Rețineți: pentru o potrivire cât mai exactă a nuanțelor, creați un ghid de nuanțe plasând trei straturi din fiecare nuanță în alveolele individuale ale dinților. Acest ghid de nuanțe trebuie realizat din același material transparent.

INFORMAȚII COMANDARE ULTERIOARĂ:

nuanțe Perfect A Smile: NR. REF. PPA1 (Nuanța A1), NR. REF. PPA2 (Nuanța A2), NR. REF. PPA3.5 (Nuanța A3.5), NR. REF. PPB1 (Nuanța B1), NR. REF. PPC1 (Nuanța C1), NR. REF. PPC4 (Nuanța C4), NR. REF. PPD3 (Nuanța D3), NR. REF. PPBL (Nuanța Bleach)

Nuanță deschisă originală NR. REF. PASL, nuanță medie nouă NR. REF. PASM (se potrivește cu nuanța deschisă și medie Invisalign™ PVS)



PRECAUȚII: rășina nepolimerizată poate provoca sensibilizarea pielii la persoanele susceptibile. În caz de contact cu pielea, spălați-vă bine cu apă și săpun. Contact cu alte țesuturi: clătiți imediat zona cu cantități abundente de apă timp de câteva minute. **NU INSPIRAȚI VAPORI. UTILIZAȚI ÎNTR-O ZONĂ BINE VENILATĂ.**



Eliminați acest dispozitiv/recipient în mod corespunzător. Pericol marin.

Aplicatoarele MicroBrush sunt dispozitive cu de unică folosință. Este necesară utilizarea unui nou aplicator microperie pentru fiecare aplicare.

Folosirea luminilor de polimerizare UV, halogen și LED poate fi asociată cu afectarea ochilor. Pacientul, medicul și asistentul trebuie să poarte ochelari de protecție specifici atunci când se utilizează aceste dispozitive de fotopolimerizare.

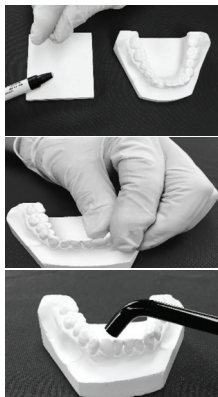


LIMITE DE TEMPERATURĂ: a se păstra la temperatura camerei (15-30°C).

GARANȚIE: Reliance Orthodontic Products Inc. își recunoaște responsabilitatea de a înlocui produsele dacă se dovedesc a fi defecte. Reliance Orthodontic Products, Inc nu își asumă răspunderea pentru daunele sau pierderile, directe sau pe cale de consecință, care rezultă din utilizarea sau incapacitatea de a utiliza produsele descrise. Înainte de utilizare, este responsabilitatea utilizatorului de a determina compatibilitatea produsului pentru utilizarea prevăzută. Utilizatorul își asumă toate riscurile și răspunderea în această privință.

NUMAI CU PRESCRIPȚIE PENTRU UTILIZARE PROFESIONALĂ: legea federală din SUA restricționează vânzarea acestui dispozitiv de către sau la recomandarea unui specialist stomatolog.

CREAREA UNUI DINTE TEMPORAR PE UN MODEL DE PIATRĂ



Rulați aproximativ 1,5 grame de chit Perfect A Smile® între degetul mare și degetul arătător.

Plasați rola de compozit pe suprafața gingivală a alveolei dintelui lipsă și presăți ușor rola de compozit între degetul mare și arătător pentru a obține o înălțime incizală puțin mai scurtă decât dinții adiacenți*. Formarea precisă a suprafeței incizale, mesiale și distale se poate face cu un instrument.

Fotopolimerizați timp de 30 de secunde din 2 (două) unghiuri.

Dinții fracturați sau deteriorați pot fi reparați sau reformați cu pasta sub formă de chit Perfect A Smile®.

***IMPORTANT!** Pentru un singur dinte punte de pe model, creați marginea incizală puțin mai scurtă (aproximativ 0,5 mm) decât dinții adiacenți. Acest lucru compensează grosimea materialului de aliniere de pe suprafața facială a dinților adiacenți, odată ce alveola alignerului este vopsită.

Pentru dinți multipli sau adiacenți (pentru o potrivire exactă), formați dintele punte pe model până la înălțimea exactă incizală a dinților adiacenți. Pentru a avea loc de colorant pe dinții existenți în alveola gutiere, aplicați un strat subțire de FlowTain™ pe suprafețele faciale ale dinților adiacenți - similar protocolului pentru albirea gurilor de relief din țările de albire.

SV SWEDISH TRANSLATION

INDIKATIONER FÖR ANVÄNDNING: The Perfect-A-Smile® Pontic Paint är avsedd att användas som ett ljushärdande färgämne för termoplastiska tandskenor.

Den patenterade formeln fungerar med genomskinliga termoformande plastmaterial avsedda för tandskenor.

Kontraindikation: Perfect A Smile rekommenderas inte för användning med grumliga, (C) termoformande material.

1. För att säkerställa en enhetlig färg i den händelse produkten har samlats på botten, blanda noggrant med en spatel. PRODUKTEN MÅSTE BLANDAS INFÖR VARJE ANVÄNDNING.

2. Placera önskad mängd på blandningsplattan. **SÄTT TILLBAKA LOCKET OMEDELbart FÖR ATT SKYDDA FRÅN LJUS.**



3. Applicera 3 lager färg med en mikroborste. Ljushärda i 10 sekunder efter varje lager. **Obs! Nyanser kan blandas PÅ EN BLANDNINGSPLATTA för att få olika nyanser.**


4. När det sista lagret har applicerats och ljushärdats, utför du en slutlig ljushärdning genom tandskenan i 20 sekunder från de labiala och linguala ytorna.

Observera: För bästa nyansmatchning, tillverka en nyansguide genom att placera 3 lager av varje nyans för varje enskild tandhåla. Nyansguiden ska tillverkas av samma material som den genomskinliga tandskenan.

INFORMATION FÖR NY BESTÄLLNING:

Perfect A Smile: best.kod: PPA1 (A1 Shade), best.kod: PPA2 (A2 Shade), best.kod: PPA3.5 (A3.5 Shade), best.kod: PPB1 (B1 Shade), best.kod: PPC1 (C1 Shade), best.kod: PPC4 (C4 Shade), best.kod: PPD3 (D3 Shade), best.kod: PPBL (Bleach Shade)

Original Light Shade REF # PASL, New Medium Shade REF # PASM (matchar Invisalign™ PVS nyans Light och Medium)

 **FÖRSIKTIGHETSÅTGÄRDER:** Icke-polymeriserade hartser kan orsaka hudsensibilisering hos känsliga personer. Vid kontakt med huden, tvätta noggrant med tvål och vatten. Vid kontakt med andra vävnader: skölj omedelbart med stora mängder vatten i flera minuter. **ANDAS INTE IN RÖK. ANVÄND I VÅL VENTILERADE UTRYMMEN.**

 Kassera produkten/behållaren enligt gällande föreskrifter. Skadligt för vattenlevande organismer.

MicroBrush-applikatorer är avsedda för engångsbruk. För varje applicering måste en ny applikator användas.

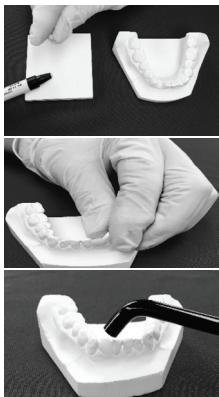
UV-, halogen- och LED-härdningsljus kan orsaka ögonskador. Patienten, tandläkaren och assistenten ska använda korrekt utformade skyddsglasögon vid användning av dessa härdningslampor.

 **TEMPERATURBEGRÄNSNING:** Förvaras vid rumstemperatur (15-30°C).

GARANTI: Reliance Orthodontic Products Inc. ansvarar för att ersätta produkter som har visats vara defekta. Reliance Orthodontic Products, Inc ansvarar inte för direkta eller indirekta skador eller förluster som härrör från användning av eller felaktig användning av produkterna enligt beskrivningen. Före användning ansvarar användaren för att fastställa huruvida produkten är lämplig för den avsedda användningen eller inte. Användaren påtar sig all risk och allt ansvar i samband med användning.

ENDAST MOT RECEPT: Enligt federal lagstiftning i USA får denna enhet endast säljas av eller på ordination av en tandläkare.

SÅ HÄR SKAPAR DU EN TILLFÄLLIG TAND PÅ EN GIPSMODELL



Rulla cirka ½ gram Perfect A Smile® Pontic Putty mellan tummen och pekfinger.

Placera komposit på tandhållans tandkött och tryck lätt på kompositkulan mellan tumme och pekfinger för att skapa en incisorhöjd som är något kortare än intilliggande tänder*. Exakt incisal, mesial och distal formning kan göras med ett instrument.

Ljushärda i 30 sekunder från 2 (två) vinklar.

Frakturerade eller slitna tänder kan repareras eller ändras i form med Perfect A Smile® Pontic Putty Paste.

***VIKTIGT!** För en enstaka pontisk tand på modellen gör du den incisala kanten något kortare (ca 0,5 mm) än de intilliggande tänderna. Detta kompenserar för tandskenans tjocklek för intilliggande tänders facialyta när utrymmet i tandskenan har målats.

För flera eller angränsande tänder, (för en exakt matchning), forma protesen på modellen för att skapa en incisor exakt i höjd med intilliggande tänder. För att medge utrymme för färgen på befintliga tänder i tandskenan, applicera ett tunt lager FlowTain™ på intilliggande tänders facialytor - liknande protokollet för blekning i blekningsplattor.


INSTRUCTIONS FOR USE

V9.2.20 
2797



RELIANCE®

**ORTHODONTIC
PRODUCTS**

 Reliance Orthodontic Products, Inc.
1540 W. Thorndale Ave. Itasca, IL 60143 USA
1-800-323-4348 | Made in USA | Rx Only
RelianceOrthodontics.com

**AUSTRALIAN SPONSOR,
EMERGO AUSTRALIA,**

Level 20, Tower II,
Darling Park,
201 Sussex St, Sydney,
NSW 2000, Australia

EC REP

EMERGO EUROPE,
Prinsessgracht 20,
2514 AP The Hague,
The Netherlands

MD

Check out our new learning platform Reliance U!
www.RelianceU.tech

Scan for more
information

