

Guide technique pour le collage de facette en céramique vitreuse avec **G-ænial® Universal Flo**

G-ænial Universal Flo représente une solution simple et efficace pour le collage de facette. Ce composite de restauration injectable et polyvalent allie une manipulation facile, des propriétés physiques élevées et une excellente esthétique. Généralement utilisé comme matériau de restauration et comme liner, il peut également être utilisé pour le collage de facette et de certains inlays et onlays lorsque la photopolymérisation est possible*. Dans la procédure de collage, l'utilisation d'un adhésif joue également un rôle important. Grâce à leur faible épaisseur de film, G-ænial Bond et G-Premio BOND peuvent parfaitement être associés au G-ænial Universal Flo pour une rétention optimale et une durabilité dans le temps.

Les avantages cliniques du G-ænial Universal Flo

- Composite injectable avec une excellente consistance thixotrope et une **viscosité initiale élevée pour un placement facile des facettes**
- Grâce à la distribution directe, le risque de bulles au niveau des marges est limité
- Résistance à l'usure élevée et excellente aptitude au polissage pour une **esthétique à long terme**
- **Bonne alternative au composite chauffé** avec moins de risque d'échec pour les fines restaurations indirectes



Distribution facile



Consistance thixotrope :
retrait aisé des excès



Une parfaite adaptation
esthétique de la restauration
grâce à ses 15 teintes disponibles !

Photos du Prof. Jean-François
Lasserre – France

« Bien connu pour ses propriétés optiques et mécaniques, G-ænial Universal Flo est une bonne solution pour les restaurations directes et le collage (facettes, inlays et onlays). De nos jours, le praticien est à la recherche d'un matériau polyvalent et G-ænial Universal Flo répond à cette exigence. Sa viscosité élevée permet un contrôle aisé des excès et une mise en place facile de la restauration. »

DR. STEPHEN KOUBI, FRANCE

* Pour les restaurations indirectes de faible épaisseur (≤ 2 mm) qui permettent l'utilisation d'une technique purement photopolymérisable

Etape par étape

Situation initiale



Retirez la restauration provisoire. Nettoyez la dent préparée avec de l'eau et de la ponce. Sélectionnez la teinte appropriée parmi les 15 teintes disponibles. En cas de décoloration, utilisez une teinte opaque comme du AO2 ou AO3. Lorsqu'une teinte translucide est nécessaire, choisissez entre JE (Junior Enamel) qui apporte plus de luminosité et AE (Adult Enamel) qui est plus translucide.

Traitement de la facette



Mordancez la surface à coller avec de l'acide fluorhydrique (~ 9%) pendant 60 sec pour les céramiques feldspathiques et pendant 20 sec pour les céramiques en disilicate de lithium (ex : e.max®*).



Rincez et séchez soigneusement.



Appliquez un silane (ex : **GC G-Multi Primer**) sur l'intrados de la facette en respectant les instructions du fabricant.

Traitement de la surface de la dent



Isolez avec une digue en caoutchouc pour éviter tout risque de contamination. Protégez les dents adjacentes avec des strips en téflon ou une matrice en polyester.



Choisissez entre un mordantage total ou sélectif. Puis mordancez pendant 10-15 sec avec de l'acide phosphorique à 35-40%.



Rincez et séchez soigneusement en respectant les instructions du fabricant. Ne pas déshydrater.



Appliquez **GC G-Premio BOND** ou **GC G-æniel Bond** sur la surface de la dent préparée et laissez agir pendant 10 sec. Séchez soigneusement pendant 5 sec sous pression d'air maximale pour obtenir un film fin et évaporer le solvant.

Note : G-Premio BOND & G-æniel Bond sont recommandés en raison de leur force d'adhésion élevée, de leur fine épaisseur de film et de leur surface non « glissante ». Si vous utilisez un autre adhésif, respectez son mode d'emploi.

* e.max n'est pas une marque déposée de GC.



Photopolymérisez l'adhésif pendant 10 secondes.

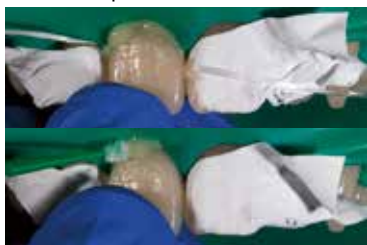
Temps de photopolymérisation du G-Premio BOND		
Unité de photopolymérisation	Distance de l'embout lumineux	
	<10mm	>10mm
Halogène / LED (700 mW/cm ²)	10 sec.	20 sec.
LED puissance élevée (>1200 mW/cm ²)	5 sec.	10 sec.

Procédure de collage & finition



- Appliquez **GC G-æniat® Universal Flo** directement sur la surface à coller de la facette et/ou de la surface de la dent
 - Positionnez la facette sur la préparation en exerçant une pression modérée.
 - Assurez-vous que G-æniat Universal Flo s'écoule tout autour des marges.
 - Retirez les excès en utilisant l'une des techniques ci-dessous.
- Attention :** l'exposition à une lumière intense doit être évitée pendant l'application.

Technique 1



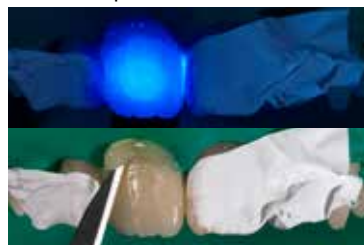
Maintenez la facette en position et retirez soigneusement les excès. Assurez-vous de retirer les excès des zones difficiles d'accès (zones interproximales par exemple).

Technique 2



"Tack-cure" des excès pendant 1-3 sec*. Retirez les excès avec une sonde.

Technique 3



Photopolymérisez la face palatine/linguale pendant 15 sec.* puis retirez les excès avec une lame ou une sonde.



Photopolymérisez chaque surface de la restauration pendant 30 sec sous intensité lumineuse maximale.

Note : pour éviter la couche d'inhibition de l'oxygène, il est recommandé de couvrir les marges de la restauration d'un gel de glycérine avant la photopolymérisation finale.



Finissez les espaces interproximaux avec des strips de polissage (ex : GC Epitex). Pour un brillant final, polissez les marges avec GC DiaPolisher Paste.



Résultat final. Vérifiez l'occlusion si nécessaire.

*Le temps peut varier selon l'intensité lumineuse de votre appareil de photopolymérisation

Produits GC pour le collage des facettes

G-æniel Universal Flo (2mL/3,4 g par seringue)



Recharge : 1 seringue, 20 embouts distributeur type III en plastique

004202	A1	004213	BW (bleach white)	004214	CV (cervical)
004203	A2	004207	B1	004211	AO2
004204	A3	004208	B2	004212	AO3
004205	A3.5	004209	B3	004215	JE (junior enamel)
004206	A4	004210	C3	004216	AE (adult enamel)

GC G-æniel Universal Flo Accessoires

004634	30 embouts distributeur type III en plastique
004635	30 embouts distributeur type III en métal
003910	Teintier G-æniel



G-Premio BOND (adhésif universel)

009030	G-Premio BOND 5mL Kit (1 flacon de 5mL + applicateurs & plateaux de distribution jetables)
009036	Flacon G-Premio BOND 5mL, recharge
009034	50 unidoses G-Premio BOND



G-æniel Bond (adhésif auto-mordant)

004217	G-æniel Bond Starter Kit (1 flacon de 5mL + applicateurs & plateaux de distribution jetables)
004220	Flacon G-æniel Bond 5mL, recharge



G-Multi Primer

009553	G-Multi PRIMER, 5 mL
--------	----------------------



DiaPolisher Paste

004415	GC DiaPolisher Paste, 2g
--------	--------------------------



Pour plus d'informations sur ces produits ou sur d'autres produits GC, visitez notre site : www.gceurope.com

GC EUROPE N.V.

Head Office
Researchpark
Haasrode-Leuven 1240
Interleuvenlaan 33
B-3001 Leuven
Tel. +32.16.74.10.00
Fax. +32.16.40.48.32
info.gce@gc.dental
<http://www.gceurope.com>

GC FRANCE s.a.s.

8 rue Benjamin Franklin
94370 Sucy en Brie Cedex
Tél. +33.1.49.80.37.91
Fax. +33.1.45.76.32.68
info.france@gc.dental
<http://france.gceurope.com>