

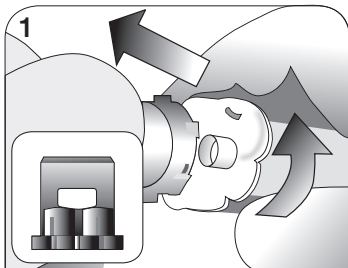


Dual resin cement

SELF-ADHESIVE

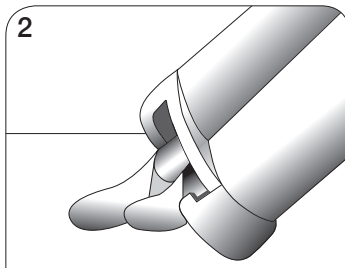
Assembly instructions
for automix syringe





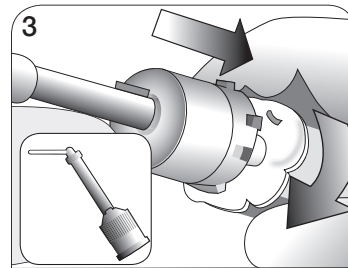
1

Remove the cap by turning 90° counter-clockwise and pulling.
 Eliminar el tapón girándolo 90° en el sentido de las agujas del reloj y tirando de él.



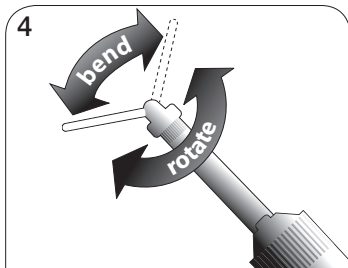
2

To ensure an appropriate mixing, bleed the syringe before installation of the automix mixing tip.
 Para asegurar un mezclado correcto, extraer un poco de producto antes de colocar la punta de mezcla.



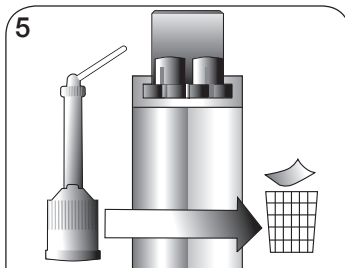
3

Attach the mixing tip to the syringe by aligning the notch in the tip hub with the corresponding notch on the syringe. Then turn the tip 90° clock-wise.
 Colocar la punta de mezcla en la jeringa, alineando la muesca de la punta con la muesca de la jeringa. Después, girar la punta 90° en el sentido de las agujas del reloj.



4

Put on the intraoral tip.
 Colocar la punta intraoral.



5

After the application, remove and discard the mixing tip and the intraoral tip. Replace the cap on the syringe head.
 Después de la aplicación, quitar y desechar la punta de mezcla y la punta intraoral. Volver a poner el tapón en la jeringa.

Last Update: 06/2016

 CHL Medical Solutions, SRL
 Via Cavallotti, 15
 20121 Milano (Italia)


 0476

