

## Dual resin cement

### SELF-ADHESIVE

### Instructions for use



- DE **Gebrauchsanweisung.**
- EN **Instructions for use.**
- ES **Instrucciones de uso.**
- FR **Mode d'emploi.**
- IT **Istruzioni per l'uso.**
- PL **Instrukcja postępowania.**
- PT **Instruções de uso.**



CHL Medical Solutions, SRL  
Via Cavallotti, 15  
20121 Milano (Italia)

Last Update: 04/2016  
More information available at:  
[www.proclinc-products.com](http://www.proclinc-products.com)



## GEBRAUCHSANWEISUNG

DE

### HARZEMENT, SELBSTÄTZEND UND SELBSTKLEBEND

Proclinc Expert Dual Resin Cement ist ein Zement/Resin für einen definitiven Verguss. Bei der Verwendung ist Dual resin cement Proclinc Expert weder ein Konditionierer noch ein Primer oder Adhäsiv erforderlich. Das System "Automix" gibt eine schnelle, konsistente und homogene Mischung. Es kann direkt in die Restauration oder in die Kavität im Zahn eingebracht werden.

#### GEBRAUCHSANLEITUNG

- 1) Entfernen Sie das Provisorium. Hinweis: Verwenden Sie für das Provisorium ausschließlich eugenolfreies Zahnzement. Durch Verwendung von eugenolhaltigem Kleber zur Fixierung des Provisoriums kann der Polymerisationsprozess von Proclinc Expert Dual Resin Cement behindert werden.
- 2) pülen Sie sorgfältig.
- 3) Trocknen Sie den präparierten Bereich mit Luft (keine Trockenlampe verwenden).
- 4) Probieren Sie den Zahnersatz zuerst an, um zu sehen, ob er g
- 5) Entlüften 2) pülen Sie die Kartusche vor dem ersten Gebrauch. Bringen Sie die Mischkanüle auf der Doppelkammer-Spritzkartusche an.
- 6) Der Werkstoff lässt sich folgendermaßen verwenden: Inlay/ Onlay • Befestigen Sie den mitgelieferten Intra-Oral-Tip an der Mischkanüle und geben Sie den Zahnzement direkt auf den präparierte Zahnbereich, so dass die gesamte Oberfläche bedeckt ist. Setzen Sie den Zahnersatz vorsichtig auf die präparierte Fläche, so dass der Zahnzement sich nach allen Seiten verteilen kann. Krone • Geben Sie den Zahnzement direkt auf den Zahnersatz oder den präparierten Zahnbereich, so dass alle Flächen bedeckt sind. Setzen Sie den Zahnersatz vorsichtig auf die präparierte Fläche, so dass sich der Zahnzement nach allen Seiten verteilen kann. Wurzelstift • Präparieren Sie den Einführkanal für den Stift. Halten Sie den Stift an, ob die Größe passt. Befestigen Sie den mitgelieferten Intra-Oral-Tip an der Mischkanüle. Spritzen Sie den Zahnzement in die Vertiefung. Setzen Sie den Stift unter leichten Vibrationen ein, und vermeiden dabei möglichst Luftfeinschlüsse. Den Zement langsam aus dem Kanalraum fließen lassen.
- 7) Wenn der Zahnersatz sauber eingesetzt ist, entfernen Sie den überschüssigen Zahnzement. Am besten wird der überschüssige Zahnzement im gelartigen Zustand mit einem Schaber oder einem Spatel entfernt. Der gelartige Zustand kann erreicht werden, indem der überschüssige Zahnzement 2 Sekunden lang unter einer Lampe angetrocknet wird, oder man lässt ihn 1,5 • 2 Minuten nach dem Auftragen von selbst aushärten. Die besten Ergebnisse werden erzielt, wenn man ihn vor dem Aushärten mit der Lampe 1,5 Minuten ruhen lässt.

- 8) ZEITEN: • Arbeitszeit : 2 Minuten. • Abbindezeit im Mund: 3 Minuten. • Lichthärten: 20 Sekunden. (Bei anderen Lampen richten Sie sich bitte nach den Empfehlungen der Hersteller). Nach dem Entfernen des überschüssigen Zahnzements 20 Sekunden lang alle Oberflächen inklusive der Ränder mit einer Lampe trocknen.
- 9) Benutzen Sie Polierstreifen zum Glätten der Flächen an den Zwischenräumen. Polieren Sie die Ränder mit Feinierplättchen, -kappen oder Schleifstiften Prüfen Sie, ob alles dicht ist.
- 10) Okklusion überprüfen. Hinweis: Automix-Tips sind nur für die Verwendung bei jeweils einem Patienten vorgesehen.

#### ACHTUNG

Nicht ausgehärtetes Methacrylatharz kann eine Kontaktdermatitis hervorrufen und die Zahnpulpa beschädigen. Kontakt mit Haut, Augen und Weichgewebe vermeiden. Nach etwaigem Kontakt sorgfältig mit Wasser spülen.

#### LAGERUNG UND ERHALTUNG

Bei einer Lagertemperatur unter 24°C (68°F). Durch kühle Lagerung verlängert sich die Haltbarkeit entsprechend. Es wird empfohlen, Dual resin cement Proclinc Expert nicht über das auf der Packung angegebene Haltbarkeitsdatum hinaus zu verwenden.

## INSTRUCTIONS FOR USE

EN

### SELF-ETCH AND SELF-ADHESIVE DUAL RESIN CEMENT

Proclinc Expert Dual Resin Cement is permanent resin cement does not require etching, priming or bonding. Self / light cured. The "Automix" system provides a rapid, consistent and homogeneous mixture which can be dispensed directly into the resation or tooth cavity.

#### INSTRUCTIONS FOR USE

- 1) Remove the provisional restoration. Note: Use only temporary cements that are eugenol-free. The use of eugenol-containing temporary materials can inhibit the polymerization process of the Proclinc Expert Dual Resin Cement.
- 2) Rinse thoroughly.
- 3) Air dry the preparation (do not desiccate).
- 4) Try in the restoration to ensure proper fit.
- 5) Bleed the syringe before initial use. Place mixing tip on the Automix syringe.
- 6) Dispensing the material can be done as follows: Inlay/Onlay • Mount the supplied intra oral tip onto the mixing tip and dispense the cement directly covering all surfaces. Seat the restoration gently onto the preparation allowing

the cement to flow from all sides. Crown • Dispense the cement directly into the restoration covering a urfaces. Seat the restoration gently onto the preparation allowing the cement to flow from all margins. Post • Mount the supplied XXF intra oral tip onto the mixing tip. Syringe the cement into the canal. Seat the post and vibrate slightly avoiding possibility of trapped air. Allow the cement to slowly flow from the canal space.

7) When the restoration is properly seated, remove all excess cement. Excess cement is best removed in its gel state with a scaler or explorer. Gel state can be achieved by tack curing excess with a light for 2 seconds or allowing to self-cure for 1.5 - 2 minutes after application. For best results, leave undisturbed for 1.5 minutes before tack curing.

8) TIMES: • Working time is 2 minutes. • Oral set time is 3 minutes. • Light-curing time: 20 seconds (see manufacturer's recommendation). • After removal of excess cement, light cure all surfaces including margins for 20 seconds.

9) Use finishing strips for proximal areas. Polish margins with polishing discs, cups, or points.

10) Check occlusion. Note: Automix tips are designed for single patient use only.

#### CAUTION

Dual resin cement Proclinc Expert requires a calcium hydroxide liner/base when working in close proximity to the pulp! Uncured methacrylate resin may cause contact dermatitis and damage the pulp. Avoid contact with skin, eyes and soft tissue. Wash thoroughly with water after contact.

#### STORAGE

Store below 24°C (68°F). Refrigerate for maximum shelf life. Dual resin cement Proclinc Expert is not recommended for use beyond it's stated expiration date marked on the packaging.

## INSTRUCCIONES DE USO

ES

### CEMENTO DE RESINA DUAL AUTOGRABANTE Y AUTOADHESIVO

Proclinc Expert Dual Resin Cement es un cemento de resina de sellado definitivo que no requiere grabado ácido ni adhesivo. Auto/fotopolimerizable. El sistema "Automix" proporciona una mezcla rápida, consistente y homogénea que puede administrarse directamente en la cavidad del diente o en la restauración.

#### INSTRUCCIONES DE USO

1) Retirar la restauración provisional. Nota: Usar solo cementos temporarios libres de eugenol. El uso de materiales de que contienen eugenol puede inhibir el proceso de polimerización de Proclinc Expert Dual Resin Cement.

2) Enjuagar bien.

3) Secar la preparación al aire (no desecar).

4) Probar la colocación de la restauración para asegurar una fijación adecuada.

5) renar el cartucho antes del primer uso. Colocar la boquilla mezcladora en la jeringa Automix.

6) Se puede efectuar la administración del material como sigue: Incrustaciones inlay/onlay • Colocar la boquilla intraoral suministrada en la boquilla mezcladora y distribuir el cemento directamente en la preparación cubriendo todas las superficies. Asentar la restauración suavemente en la preparación permitiendo que el cemento fluya de todos los lados. Corona • Distribuir el cemento directamente en la restauración cubriendo todas las superficies. Asentar la restauración suavemente en la preparación permitiendo que el cemento fluya de todos los márgenes. Poste • Fijar la boquilla intraoral extra fina suministrada en la boquilla mezcladora. Aplicar el cemento con la jeringa en el canal. Asentar el poste y hacer vibrar ligeramente evitando la posibilidad de quede aire atrapado. Permitir que el cemento fluya despacio desde el espacio del canal.

7) Cuando la restauración esté completamente asentada, eliminar todo el exceso de cemento. La mejor forma de eliminar el exceso de cemento es en su estado de gel, mediante un explorador o sonda. Se puede lograr el estado gel mediante curado de imprimación del exceso con luz durante 2 segundos permitiendo así el autocurado durante 1.5 - 2 minutos después de la aplicación. Para obtener mejores resultados, no tocar durante 1.5 minutos antes del curado de imprimación.

8) TIEMPOS: • Tiempo de trabajo: 2 minutos. • Tiempo de fraguado en boca: 3 minutos. • Tiempo de fotopolimerización recomendado: 20 segundos (consultar la recomendación del fabricante de otras lámparas). Después de eliminar el exceso de cemento, fotopolimerizar todas las superficies incluidos los márgenes durante 20 segundos.

9) Usar tiras de acabado para las zonas proximales. Pulir los márgenes con discos de pulido, copas, o puntas.

10) Controlar la oclusión. Nota: Las boquillas mezcladoras están diseñadas exclusivamente para un solo uso.

#### PRECAUCIÓN

La resina de metacrilato no curada puede provocar dermatitis y dañar la pulpa dental. Evitar el contacto con la piel, los ojos y el tejido blando. Lavar con abundante agua después del contacto con el producto.

#### ALMACENAJE Y CONSERVACIÓN

Almacenar a una temperatura inferior a 24°C (68°F). Refrigerar para garantizar una mayor duración. No se recomienda el uso de Dual resin cement Proclinc Expert fuera de la fecha de caducidad indicada en el embalaje.



**CIMENT RÉSINE DUAL AUTOMORDANÇANT ET AUTOADHÉSIF**

Proclinc Expert Dual Resin Cement est un ciment résine de scellement définitif qui ne requiert pas de mordantage, d'un primer ou d'un adhésif. Auto/photopolymérisable. Son système de seringue «Automix» fournit un mélange rapide, consistant et homogène qui peut être appliqué directement dansvité dentaire ou la restauration..Son.

**MODE D'EMPLOI**

- 1) Retirer la restauration provisoire. Remarque : n'utiliser que des ciments provisoires sans eugénol. L'utilisation de matériaux contenant de l'eugénol, peut inhiber le processus de polymérisation du Proclinc Expert Dual Resin Cement.
- 2) Rincer soigneusement.
- 3) Sécher la préparation à l'air (ne pas dessécher).
- 4) Essayer la restauration, afin de s'assurer qu'elle est bien ajustée.

5) Purger légèrement la seringue Automix avant la première utilisation. Installer l'embout mélangeur.

6) L'application du matériau s'effectue comme suit : Inlays/onlays • Monter l'embout intra-oral fourni sur l'embout mélangeur, et répartir le ciment directement sur la préparation recouvrant toutes les surfaces. Asseoir doucement la restauration dans la préparation, de sorte que le ciment s'écoule par les côtés. Couronne • Répartir le ciment directement dans l'intrados de la restauration, recouvrant toutes les surfaces. Asseoir doucement la restauration dans la préparation, de sorte que le ciment s'écoule par les bords. Tenon • Monter l'embout intra-oral extra fin fourni sur l'embout mélangeur. Injecter le ciment dans le canal. Introduire le tenon et le faire légèrement osciller, pour éviter les poches d'air. Laisser le ciment s'écouler lentement de l'orifice du canal.

7) Lorsque la restauration est installée correctement, retirer tout le ciment en excès. L'excès de ciment est plus facile à retirer dans son état de gel, à l'aide d'un instrument à détartre ou d'une sonde. L'état de gel peut être obtenu par polymérisation pendant 2 secondes, ou par autopolymérisation 1.5 minute à 2 minutes après l'application. Pour obtenir de meilleurs résultats, laisser reposer 1.5 minute avant le durcissement.

8) TEMPS: • Temps de travail: 2 minutes. • Temps de prise en bouche: 3 minutes. • Temps de photopolymérisation recommandé : 20 secondes (se reporter aux recommandations du fabricant des lampes). • Après le retrait de l'excès de ciment, photopolymériser toutes les surfaces, y compris les bords, pendant 20 secondes.

9) Utiliser des strips à finir pour les zones proximales. Polir les bords à l'aide de disques à polir, de cupules ou de pointes.

10) Vérifier l'occlusion. Remarque: les embouts Automix sont conçus pour être utilisés pour un seul patient.

**ATTENTION**

La résine méthacrylate non polymérisée peut entraîner un eczéma de contact et altérer la pulpe. Éviter le contact avec la peau les yeux, et le tissu mou. Rincer soigneusement à l'eau après contact.

**STOCKAGE ET CONSERVATION**

Stocker à moins de 24°C (68°F). Réfrigérer pour une durée de conservation optimale. Il n'est pas recommandé d'utiliser Dual resin cement Proclinc Expert après la date d'expiration.

ISTRUZIONI PER L'USO

**CEMENTO DI RESINA DUALE AUTOMORDENZANTE E AUTOADESIVO**

Proclinc Expert Dual Resin Cement è un cemento resina di sigillatura definitivo che non richiede mordenzatura, priming o bonding prima di alloggiare il restauro permanente. Auto/fotopolimerizzabile. Il sistema "Automix" fornisce una miscela rapida, consistente ed omogenea che può essere erogato direttamentevité dentale.. Auto/fotopolimerizzabile.

**ISTRUZIONI D'USO**

- 1) Rimuovere il restauro provvisorio. N.B.: Utilizzare esclusivamente cementi temporanei privi di eugenolo. L'utilizzo di materiali eugenolo può ostacolare il processo di polimerizzazione de Proclinc Expert Dual Resin Cement.
- 2) Sciacquare abbondantemente.
- 3) Asciugare il preparato con aria (non disseccare).
- 4) Provare il restauro per assicurare l'adeguata corrispondenza.

5) Fare uscire un piccolo quantitativo di materiale dalla siringa prima di iniziare l'utilizzo. Collocare la punta miscelatori sulla siringa Automix.

6) Il materiale può essere erogato come segue: Inlay/Onlay • Montare la punta intraorale fornita in dotazione sulla punta di miscelazione e applicare il cemento direttamente sulla azione, coprendo tutte le superfici. Collocare delicatamente il restauro sulla preparazione iale pconsentendo al cemento di defluire da tutti i lati. Corone • Applicare il cemento direttamente sulla preparazione dentale coprendo tutte le superfici. Collocare delicatamente il restauro consentendo al cemento di defluire da Tenoni • Montare la punta intraorale extra fina fornita in dotazione sulla punta ale fornita in dmiscelatori. Iniettare il cemento nel canale. Alloggiare il tenone e far oscillare leggermente al fine di evitare l'intrappolamento di aria. Lasciar

fluire lentamente il cemento dallo spazio del canale.

7) Una volta adeguatamente alloggiato il restauro, rimuovere tutto il cemento in eccesso. Tale operazione è eseguita al meglio quando il cemento si trova in stato di gel, utilizzando un raschietto o una sonda. Lo stato di gel può essere conseguito indurendo parzialmente l'eccesso con una lampada per 2 secondi o lasciando indurire da solo per 1.5 - 2 minuti dopo l'applicazione. Per risultati migliori, lasciare riposare per 1.5 minuto prima di procedere all'indurimento parziale.

8) TEMPI: • Tempo di lavorazione: 2 minuti. • Tempo di presa in bocca: 3 minuti. • Tempo di polimerizzazione: 20 secondi (consultare le indicazioni del produttore di lampade) Dopo aver rimosso il cemento in eccesso, fotopolimerizzare tutte le superfici compresi i Tmargini per 20 secondi.

9) Utilizzare strisce di rifinitura per le zone prossimali. Lucidare i margini con dischi, coppette o punte lucidanti.

10) Verificare l'occlusione. N.B.: Riservare l'uso di ciascuna punta miscelatore ad un solo paziente.

**AVVERTENZA**

Uncured methacrylate resin may cause contact dermatitis and damage the pulp. Avoid contact with skin, eyes and soft tissue. Wash thoroughly with water after contact.

**STOCCAGGIO E CONSERVAZIONE**

Conservare ad una temperatura inferiore a 24°C (68°F). Per ottimizzare la durata conservare refrigerato. Si consiglia l'uso de Dual resin cement Proclinc Expert dopo la data di scadenza ufficiale indicata sull'imballaggio.

INSTRUKCJA POSTĘPOWANIA

**SAMOTRAWIĄCY I SAMOPRZYLEGAJĄCY CEMENT NA BAZIE ŻYWCY**

Proclinc Expert Dual Resin Cement jest cementem na bazie żywicy do ostatecznego cementowania, niewymagającym stosowania wytrawiacza ani systemu wiążącego. Samo/światłoutwardzalny. System „Automix” zapewnia szybką, spójną i jednorodną mieszaninę, która może być stosowana bezpośrednio w jamie zęba lub do odbudowy.

**INSTRUKCJA UŻYCIA**

1) Usunąć uzupełnienie tymczasowe. Uwaga: używać jedynie cementów tymczasowych pozbawionych eugenolu. Stosowanie materiałów zawierających eugenol może hamować proces polimeryzacji Proclinc Expert Dual Resin Cement.

2) Dokładnie wypłukać.

3) Osuszyć powierzchnię preparacji suchym powietrzem (nie przesuszać).

4) Przymierzyć uzupełnienie dla zapewnienia odpowiedniego dostosowania.

5) Wycisnąć niewielką ilość materiału z naboju przed pierwszym użyciem. Umieścić końcówkę mieszającą na strzykawce Automix.

6) Materiał można rozprowadzić w następujący sposób: Wkłady/nakłady • umieścić dostarczoną końcówkę wewnątrzustną na końcówce mieszającej i rozprowadzić cement bezpośrednio na powierzchni preparacji, pokrywając ją w całości. Osadzić delikatnie uzupełnienie, umożliwiając odpłynięcie cementu ze wszystkich krawędzi. Korony • Rozprowadzić cement bezpośrednio na uzupełnieniu, pokrywając nim wszystkie powierzchnie. Umieścić delikatnie uzupełnienie na powierzchni preparacji, umożliwiając odpłynięcie cementu ze wszystkich krawędzi. Wkłady • Zamocować dostarczoną bardzo cienką końcówkę wewnątrzustną na końcówce mieszającej. Nałożyć cement strzykawką do kanału. Osadzić wkład, lekko nim wibrując, aby zapobiec zatrzymaniu powietrza. Pozwolić, aby cement powoli wypłynął z kanału zęba.

7) Po właściwym osadzeniu uzupełnienia usunąć nadmiar cementu. Najlepiej zrobić to zglebnikiem lub sondą, gdy cement ma konsystencję żelu. Stan ten można uzyskać wywołując stwardnienie nadmiaru cementu poprzez naświetlanie przez 2 sekundy, pozwalając na samoistne wiązanie przez 1,5-2 minuty po nałożeniu. Aby uzyskać lepsze rezultaty, nie dotykać przez 1,5 minuty przed dokonaniem polimeryzacji systemu wiążącego.

8) ZALECANE CZASY: • Czas pracy: 2 minuty. • Czas wiązania w jamie ustnej: 3 minuty. • Zalecany czas fotopolimeryzacji: 20 sekund (patrz zalecenia producenta innych lamp). Po usunięciu nadmiaru cementu, utwardzić światłem wszystkie powierzchnie, w tym krawędzie, przez 20 sekund.

9) Użyć pasków ściernych do powierzchni stycznych. Wypolerować krawędzie przy użyciu krążków, gumek kielichowych lub końcówek polerskich.

10) Sprawdzić okluzję. Uwaga: końcówki mieszające przeznaczone są do jednorazowego użytku.

**UWAGA**

Nieutwardzona żywica metakrylowa może powodować kontaktowe zapalenie skóry i uszkodzenie mięzi. Unikać kontaktu ze skórą, oczami i tkankami miękkimi. Dokładnie przepłukać wodą w przypadku kontaktu z produktem.

**MAGAZYNOWANIE I PRZECHOWYWANIE**

Przechowywać w temperaturze poniżej 24°C (68°F). Przechowywać w lodówce, aby zapewnić dłuższą żywotność. Nie zaleca się korzystania z Proclinc Expert Resin Cement po upływie wskazanego na opakowaniu terminu ważności.

**CIMENTO DE RESINA DUAL AUTO-GRAVADOR E AUTO-ADESIVO**

Proclinc Expert Dual Resin Cement é um cimento de resina de selagem definitiva que não necessita a utilização de agente de gravação, primer ou adesivo. Auto/fotopolimerizável. O sistema "Automix" fornece uma mistura rápida, consistente e homogênea que pode ser aplicada directamãção ou na cavidade do dente.. Auto/fotopoli.

**INSTRUÇÕES DE UTILIZAÇÃO**

1) Remover a restauração provisória. Nota: Utilizar unicamente cimentos provisórios sem eugenol. O emprego de materiais com eugenol pode inibir o processo de polimerização do Proclinc Expert Dual Resin Cement.

2) Lavar abundantemente com água.

3) Secar a preparação com ar (não secar em demasiado).

4) Posicionar a restauração para se certificar de que se adapta correctamente.

5) Pressionar ligeiramente a seringa para deitar fora o cimento que sai inicialmente antes da primeira utilização. Inserir a ponta misturadora na seringa.

6) A aplicação do material pode ser feita das seguintes maneiras: Inlays/Onlays • Inserir a ponta intra-oral fornecida à ponta misturadora e aplicar o cimento directamente sobre a preparação cobrindo todas as superfícies. Posicionar a restauração delicadamente, deixando o cimento fluir por todos os lados. Coroa • Aplicar o cimento directamente na restauração, cobrindo todas as superfícies. Posicionar a restauração delicadamente sobre a preparação, deixando o cimento fluir pelos lados. Espigões • Inserir a ponta intra-oral extra fina fornecida à ponta misturadora. Com a seringa, introduzir o cimento no canal. Posicionar o espigão, vibrando ligeiramente, a fim de evitar a possibilidade de retenção de ar. Deixar o cimento fluir lentamente do orifício do canal.

7) Depois da correcta fixação da restauração, remover todo o excesso de cimento. Os excessos de cimento são mais facilmente eliminados durante o seu estado de gel com uma sonda ou escavador. O estado de gel é obtido com uma fotopolimerização do produto de 2 segundos, ou depois de um tempo de autopolimerização de 1,5 a 2 minutos após a aplicação. Para melhores resultados, respeitar um tempo de pausa de 1,5 minuto antes da fotopolimerização.

8) TEMPOS: • Tempo de trabalho: 2 minutos. • Tempo de presa à temperatura oral: 3 minutos. • Tempo de polimerização recomendado: 20 segundos (ver as recomendações do fabricante de lâmpadas). Depois de eliminar os excessos de cimento, polimerizar todas as superfícies, inclusive os bords, durante 20 segundos.

9) Utilizar tiras de acabamento para as zonas proximais. Polir os bordos com discos de polimento ou pontas montadas.

10) Verificar a oclusão. Nota: As pontas misturadoras são para uma utilização única e para um único paciente.

**CUIDADO**

O metacrilato não polimerizado pode provocar dermatites de contacto e danificar a polpa. Evite o contacto com a pele, os olhos e mucosas. Lave abundantemente com água em caso de contacto.

**ARMAZENAMENTO E CONSERVAÇÃO**

Conservar a um temperatura de armazenamento de 24°C (68°F). Um armazenamento em local fresco prolonga a duração de conservação. O Dual resin cement Proclinc Expert não deve ser utilizado após a expiração da data de validade indicada na embalagem.



# Dual resin cement

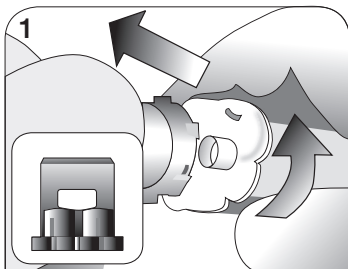
---

## SELF-ADHESIVE

Assembly instructions  
for automix syringe

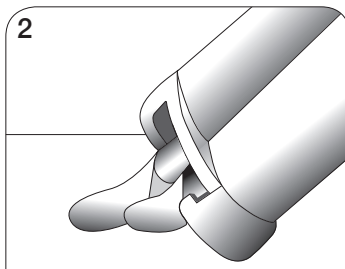
---





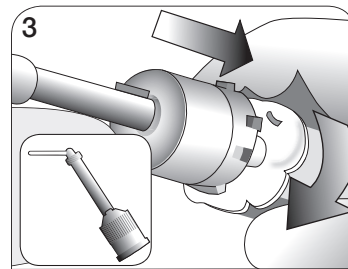
**1**

Remove the cap by turning 90° counter-clockwise and pulling.  
Eliminar el tapón girándolo 90° en el sentido de las agujas del reloj y tirando de él.



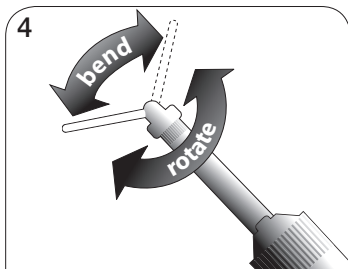
**2**

To ensure an appropriate mixing, bleed the syringe before installation of the automix mixing tip.  
Para asegurar un mezclado correcto, extraer un poco de producto antes de colocar la punta de mezcla.



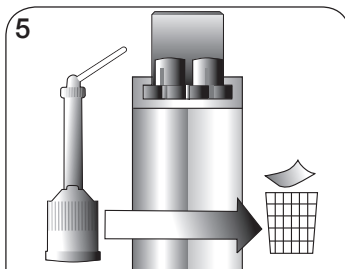
**3**

Attach the mixing tip to the syringe by aligning the notch in the tip hub with the corresponding notch on the syringe. Then turn the tip 90° clockwise.  
Colocar la punta de mezcla en la jeringa, alineando la muesca de la punta con la muesca de la jeringa. Después, girar la punta 90° en el sentido de las agujas del reloj.



**4**

Put on the intraoral tip.  
Colocar la punta intraoral.



**5**

After the application, remove and discard the mixing tip and the intraoral tip. Replace the cap on the syringe head.  
Después de la aplicación, quitar y desechar la punta de mezcla y la punta intraoral. Volver a poner el tapón en la jeringa.

Last Update: 06/2016

 CHL Medical Solutions, SRL  
Via Cavallotti, 15  
20121 Milano (Italia)

  
0476

