



# AFFINIS<sup>®</sup>PRECIOUS

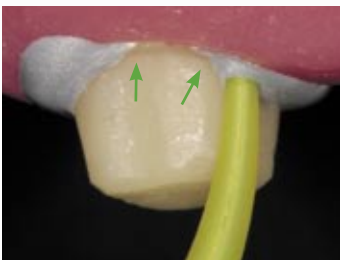
Korrekturmaterialien in Silber und Gold

**Hervorragendes Anfließverhalten**  
**Ausgezeichnete Detail-Lesbarkeit**  
**Gelassen applizieren – schneller abformen**

## Hervorragendes Anfließverhalten, wo es entscheidend ist – im Mund ...

**AFFINIS®PRECIOUS** Polyvinylsiloxan (PVS) Wash- bzw. Korrekturmaterialien weisen einen Kontaktwinkel von nur 10° auf. Die hervorragenden Fließeigenschaften des Abformmaterials ermöglichen es, einfach alle kritischen Oberflächendetails der Präparation im feuchten Milieu zu erfassen.

### AFFINIS®PRECIOUS \*



**AFFINIS®PRECIOUS** fließt direkt an den Zahn und in den Sulkus.

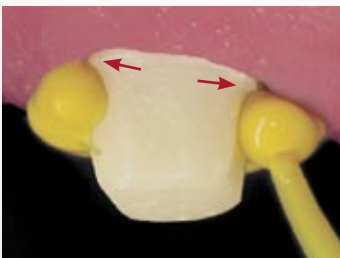


Thixotrope Eigenschaften vermeiden das Abtropfen, dank selbstkonturierender Konsistenz.



**AFFINIS®PRECIOUS** Korrekturmaterialien ergeben hochpräzise, beeindruckend blasenfreie Abformungen.

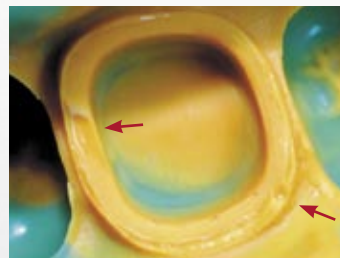
### Erläuterndes Beispiel eines nicht selbstkonturierenden Materials \*



Bildung von Luft einschließen



Fehlstellenbildung



Resultierende Oberflächendefekte

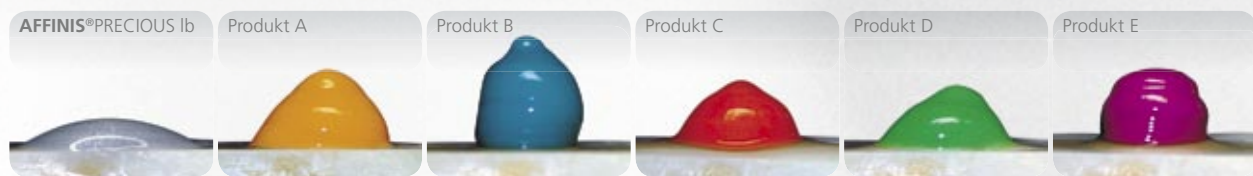
## Mit der thermo-reaktiven Formel haben Sie die gesamte Verarbeitungszeit unter Kontrolle.

**AFFINIS®PRECIOUS** Korrekturmaterialien haben eine variable Applikationszeit von 5 bis 60 Sekunden. Durch die thermo-reaktive Formulierung wird der Abbindeprozess beschleunigt, wenn der Abformlöffel im Mund platziert ist. Es besteht ein direkter Zusammenhang zwischen gesamter Verarbeitungszeit und der Anzahl der Präparationen in der Abformung. Je weniger Präparationen vorliegen, desto geringer ist die Gesamtabbindezeit.

## ... in-vitro

Darstellung der Strukturviskosität verschiedener Abformmaterialien auf feuchtem Dentin

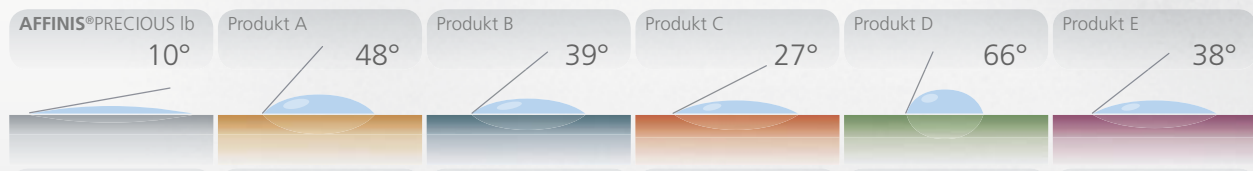
### Oberflächenaffinität auf feuchtem Dentin \*



Definierte Menge frisch gemischten Abformmaterials auf feuchtem Dentin - 10 Sekunden nach Applikation.

## ... und im Labor

### Präzision bei der Modellherstellung \*



Kontaktwinkel eines Wassertropfens nach der Platzierung auf ausgehärtetem light body Abformmaterial nach 10 Sekunden

**AFFINIS**<sup>®</sup>PRECIOUS wurde entwickelt, um hochpräzise Resultate im Mund und im Labor zu realisieren. Die sofortige Benetzung erlaubt dem Gips einfacher in die Abformung zu fließen und präzisere Gipsmodelle herzustellen. Ein präzises Modell ist der Schlüssel für passgenaue Restaurationen.

### Klinische Gesamtabbindezeit am Beispiel von 1, 5 und 12 Präparationen \*\*



\*\* Interne Daten, einzeitige Zweiphasenabformung

- Verarbeitungszeit von **AFFINIS**<sup>®</sup>PRECIOUS Korrekturmaterialien = 5 s/Präp
- Mundverweildauer von **AFFINIS**<sup>®</sup> Löffelmaterial = 120 s

\* Interne Daten





## Ausgezeichnete Detail-Lesbarkeit mit Silber und Gold Farben

**AFFINIS®PRECIOUS** weist eine ausgezeichnete Detail-Lesbarkeit auf. Die einzigartige Silber- und Gold-Pigmentierung reduziert die Lichtstreuung erheblich und verbessert die visuelle Wahrnehmung von Details.



**AFFINIS®PRECIOUS** light body



**AFFINIS®PRECIOUS** regular body



## Klinischer Fall

Dr. A. Sander, Schruns, Österreich, einzeitige Zweiphasenabformung mit **AFFINIS®PRECIOUS light body** und **AFFINIS® heavy body**



Applikation von **AFFINIS®PRECIOUS light body**



Sofortige Oberflächenbenetzung von **AFFINIS®PRECIOUS** während des Applizierens, erfasst alle Details



Die ausgezeichnete Benetzung und das hervorragende Anfließverhalten vermeiden Lufteinschlüsse und Verzüge



Die Präparationen sind gut mit Material bedeckt, ohne dass es von den Stümpfen tropft



Abformlöffel platzieren und Material aushärten lassen



Eine perfekte Abformung mit **AFFINIS®PRECIOUS light body** und **AFFINIS® heavy body**



„Die Oberflächenaffinität an feuchten Zähnen von **AFFINIS®PRECIOUS** ist verbessert – eine Grundvoraussetzung für blasenfreie und hochpräzise Abformungen.

**AFFINIS®PRECIOUS** Korrekturmateriale bieten eine ideale Verarbeitungszeit und eine kurze Mundverweildauer von nur 110 s an, für schnellere und sehr genaue Abformungen ohne Hektik bei der Applikation.

Noch nie war Abformen so angenehm und präzise.“

Dr. Amon Gabriel Sander



# AFFINIS® Erfolg auf der ganzen Linie.



## AFFINIS®PRECIOUS

<b>6775</b>	<b>AFFINIS®PRECIOUS light body</b> 2 x 50 ml Kartuschen, 12 Stk. MT/YELLOW/CLEAR/WHITE/69/S*
<b>6776</b>	<b>AFFINIS®PRECIOUS regular body</b> 2 x 50 ml Kartuschen, 12 Stk. MT/YELLOW/CLEAR/WHITE/69/S*

### AFFINIS®PRECIOUS microSystem™

<b>6779</b>	<b>AFFINIS®PRECIOUS light body microSystem™</b> 4 x 25 ml Kartuschen microSystem™, 20 Stk. MT/GREEN/GREEN/WHITE/70/S*, 20 Stk. Oral Tips
<b>6780</b>	<b>AFFINIS®PRECIOUS regular body microSystem™</b> 4 x 25 ml Kartuschen microSystem™, 20 Stk. MT/CLEAR/CLEAR/WHITE/70/S*, 20 Stk. Oral Tips

### Zubehör: microSystem™

<b>6270</b>	microSystem™ Dispenser MKII	1 Stk.
<b>6214</b>	MT/CLEAR/CLEAR/WHITE/70/S*	40 Stk.
<b>6215</b>	MT/CLEAR/CLEAR/WHITE/70/S*	100 Stk.
<b>6202</b>	MT/GREEN/GREEN/WHITE/70/S*	40 Stk.
<b>6205</b>	MT/GREEN/GREEN/WHITE/70/S*	100 Stk.
<b>6210</b>	Oral Tips	100 Stk.

\* MT = MIXING TIPS  
S = GERADE

Mehr Informationen:  
[www.coltenewhaledent.com](http://www.coltenewhaledent.com)

[www.coltenewhaledent.com](http://www.coltenewhaledent.com)  
© 2007 Coltène/Whaledent AG

## AFFINIS®

<b>6530</b>	<b>AFFINIS® putty soft</b> Basis und Katalysator, je 300 ml
<b>6531</b>	<b>AFFINIS® fast putty soft</b> Basis und Katalysator, je 300 ml
<b>6535</b>	<b>AFFINIS® putty super soft</b> Basis und Katalysator, je 300 ml
<b>6520</b>	<b>AFFINIS® heavy body 75 ml</b> 2 x 75 ml Kartuschen 8 Stk. MT/TURQUOISE/CLEAR/WHITE/68/S*
<b>6620</b>	<b>AFFINIS® fast heavy body 75 ml</b> 2 x 75 ml Kartuschen, 8 Stk. MT/TURQUOISE/CLEAR/WHITE/68/S*
<b>6547</b>	<b>AFFINIS® MonoBody 75 ml</b> 2 x 75 ml Kartuschen, 8 Stk. MT/TURQUOISE/CLEAR/WHITE/68/S*

### Zubehör: 50/75 System

<b>6900</b>	Dispenser 50/75 ml	1 Stk.
<b>6550</b>	MT/YELLOW/CLEAR/WHITE/69/S*	40 Stk.
<b>6552</b>	MT/TURQUOISE/CLEAR/WHITE/68/S*	40 Stk.
<b>6555</b>	Oral Tips, yellow	100 Stk.

<b>6487</b>	<b>AFFINIS® System 360 heavy body</b> 2 x 300 ml Nachfüllpackung Basis, 2 x 62 ml Nachfüllpackung Katalysator
<b>6485</b>	<b>AFFINIS® System 360 heavy body Starter Kit</b> 1 x 300 ml Basis, 1 x 62 ml Katalysator, 1 x Stützkartusche, 10 x MT/GREEN/CLEAR/WHITE/50/S*
<b>6482</b>	<b>AFFINIS® MonoBody System</b> 2 x 300 ml Nachfüllpackung Basis, 2 x 62 ml Nachfüllpackung Katalysator
<b>6480</b>	<b>AFFINIS® System 360 MonoBody Starter Kit</b> 1 x 300 ml Basis, 1 x 62 ml Katalysator, 1 x Stützkartusche, 10 x MT/GREEN/CLEAR/WHITE/50/S*

### Zubehör: System 360

<b>6160</b>	Stützkartusche	1 Stk.
<b>6161</b>	MT/GREEN/CLEAR/WHITE/50/S*	40 Stk.

**Coltène/Whaledent GmbH + Co. KG**  
Raiffeisenstraße 30  
89129 Langenau/Germany  
Tel. +49 (0)7345 805 0  
Fax +49 (0)7345 805 201  
productinfo@coltenewhaledent.de

**Coltène/Whaledent AG**  
Feldwiesenstrasse 20  
9450 Altstätten/Switzerland  
Tel. +41 (0)71 757 53 00  
Fax +41 (0)71 757 53 01  
office@coltenewhaledent.ch

**Coltène/Whaledent Inc.**  
235 Ascot Parkway  
Cuyahoga Falls, Ohio 44223/USA  
Tel. +1 330 916 8800  
Fax +1 330 916 7077  
productinfo@coltenewhaledent.com

**coltène  
whaledent**